

Municipio:	SISTEMA MUNICIPAL DIF DE CUAUTITLAN	No:	3001
------------	-------------------------------------	-----	------

**PbRM-01e MATRIZ DE INDICADORES PARA RESULTADOS 2025, POR PROGRAMA PRESUPUESTARIO Y DEPENDENCIA GENERAL**

	(Clave)	(Denominador)
Programa presupuestario:	01030401	Función pública y combate a la corrupción
Objetivo del programa presupuestario:		Elevar la calidad y atención de los servicios que se otorgan al pueblo, previniendo actos de corrupción y conflictos de intereses, a través de la selección, capacitación, sensibilización, profesionalización continua, permanencia de las personas servidoras públicas y logro de objetivos; además, promover que todo el personal que desempeñe un empleo, cargo o comisión anteponga los principios, valores y reglas de integridad que rigen el servicio público.
Dependencia General o Auxiliar:	G00	CONTRALORIA INTERNA
Eje de Cambio o Eje transversal:	1	Eje 1: Cero corrupción y gobierno del pueblo y para el pueblo "Estado de Derecho y austeridad"
Tema de desarrollo:		Combate a la corrupción.

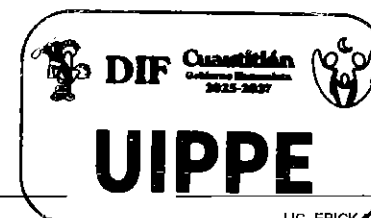
Objetivo o resumen narrativo	Indicadores			Medios de Verificación	Supuestos
	Nombre	Fórmula	Frecuencia y Tipo		
<b>Fin</b>					
Contribuir al fortalecimiento de la vocación del servicio ético y profesional de la función pública a través del seguimiento y observación al cumplimiento del marco normativo institucional.	Porcentajes de observaciones derivadas de auditorías atendidas por las unidades administrativas.	(Número de observaciones atendidas por las unidades administrativas/Total de observaciones derivadas de auditorías) *100	Anual Estratégico Eficiencia	Registros administrativos de la atención de observaciones derivadas de auditorías	N/A
<b>Propósito</b>					
Los servidores públicos desarrollan eficazmente la función pública y ética en el municipio en base a quejas y/o denuncias.	Porcentaje de auditorías realizadas a las unidades administrativas.	(Número de auditorías realizadas en el año/Total de auditorías previstas a realizar en el año) *100	Anual Estratégico Eficiencia	Informes de auditoría	Las dependencias proporcionan oportunamente la información solicitada por los auditores para el desarrollo de las auditorías.
<b>Componentes</b>					
1. Capacitaciones en materia de control y vigilancia del servicio público realizadas.	Porcentaje de capacitaciones en materia de control y vigilancia del servicio público realizadas	(Capacitaciones en materia de control y vigilancia del servicio público realizadas / Capacitaciones en materia de control y vigilancia del servicio público programadas) *100	Semestral Gestión Eficiencia	Programas de capacitación. Convocatorias.	Participación de las y los servidores públicos municipales para recibir capacitación en materia de control y vigilancia del servicio público.
2. Campañas de información de las obligaciones de los servidores públicos realizadas.	Porcentaje de campañas de información de las obligaciones realizadas.	(Campañas de información de las obligaciones de los servidores públicos realizadas / Campañas de información de las obligaciones de los servidores públicos programadas) *100	Semestral Gestión Eficiencia	Programas de difusión.	La ciudadanía demanda autoridades que desarrollen su labor en pleno conocimiento de sus obligaciones legales.
3. Auditorías a las obligaciones de los servidores públicos realizadas.	Porcentaje de auditorías realizadas a las obligaciones de los servidores públicos	(Auditorías a las obligaciones de los servidores públicos realizadas/Auditorías a las obligaciones de los servidores públicos programadas) *100	Semestral Gestión Eficiencia	Plegio de observaciones. Plataforma Declara NET Reportes administrativos.	La normalidad induce a la verificación del cumplimiento de obligaciones por parte de los servidores públicos.
<b>Actividades</b>					
1.1 Registro de servidores públicos asistentes a las capacitaciones en materia de control y vigilancia del servicio público.	Porcentaje de servidores públicos asistentes a las capacitaciones.	(Número de servidores públicos asistentes a capacitaciones/Total de servidores públicos) *100	Trimestral Gestión Eficiencia	Listas de asistencia. Constancias de participación. Servidores públicos activos.	Los participantes convocados asisten a capacitaciones.
2.1 Elaboración de carteles informativos.	Porcentaje de carteles informativos.	(Carteles informativos elaborados/Carteles informativos requeridos) *100	Trimestral Gestión Eficiencia	Registro de carteles informativos. Publicación en sitio web del municipio.	La participación social se garantiza con la difusión de carteles informativos.
3.1 Integración de los reportes de auditorías al expediente técnico.	Porcentaje de reportes de auditorías integrados al expediente	(Número de reportes de auditorías integrados al expediente/Total reportes de auditorías integrados al expediente programados) *100	Trimestral Gestión Eficiencia	Acta constitutiva.	El COCICOVI verifica oportunamente la integración de reportes a los expedientes de auditorías.



MTRO. ORLANDO ADÁN RIVERO RIVERO



MTRO. ORLANDO ADÁN RIVERO RIVERO



LIC. ERICK ALEJANDRO CORDERO ARREDONDO

Municipio:	SISTEMA MUNICIPAL DIF DE CUAUTITLAN	No:	3001
------------	-------------------------------------	-----	------

**PbRM-01e MATRIZ DE INDICADORES PARA RESULTADOS 2025, POR PROGRAMA PRESUPUESTARIO Y DEPENDENCIA GENERAL**

(Clave)

(Denominador)

Programa presupuestario:  
Objetivo del programa presupuestario:

Dependencia General o Auxiliar:  
Eje de Cambio o Eje transversal:

Tema de desarrollo:

01050202 Fortalecimiento de los ingresos  
Incluye acciones que permitan elevar la calidad, capacidad y equidad tributaria, con seguridad jurídica, transparencia y simplificación de trámites para el contribuyente, desarrollando un régimen fiscal que amplíe la base de contribuyentes e intensificando las acciones de control para el cumplimiento de las obligaciones tributarias que eviten la elusión y evasión fiscal.  
C00 TESORERIA  
1 Eje 1: Cero corrupción y gobierno del pueblo y para el pueblo "Estado de Derecho y austeridad"  
Transparencia y rendición de cuentas .

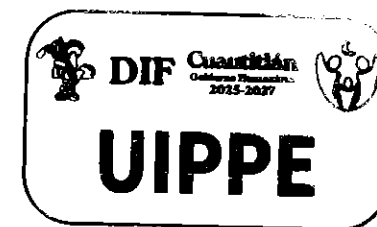
Objetivo o resumen narrativo	Indicadores			Medios de Verificación	Supuestos
	Nombre	Fórmula	Frecuencia y Tipo		
Fin					
Contribuir a fortalecer la estructura del ingreso municipal a través de un programa de fortalecimiento recaudatorio que incremente los ingresos propios municipales.	Tasa de variación de los ingresos propios municipales.	((Monto de Ingresos propios municipales del año actual/Total de Ingresos propios municipales del año anterior)-1)*100	Anual Estratégico Eficiencia	Estados Comparativos de Ingresos.	N/A
Propósito					
Los Ingresos propios municipales incrementan su estructura porcentual con respecto al total de los ingresos municipales.	Tasa de variación de los recursos propios del municipio sin considerar participaciones.	((Recursos propios del municipio sin considerar participaciones del año actual/Recursos Propios de municipio sin considerar participaciones del año anterior)-1)*100	Anual Estratégico Eficiencia	Estados Comparativos de Ingresos.	Las condiciones económicas a nivel estatal, nacional e internacional son favorables lo que lleva a que los contribuyentes realicen sus pagos.
Componentes					
1. Programa de Fortalecimiento a la Recaudación corriente aplicado.	Tasa de variación de la recaudación corriente.	((Monto de recaudación corriente obtenida en el trimestre del año actual/Total de recaudación corriente obtenida en el trimestre del año anterior)-1)*100	Trimestral Gestión Eficiencia	Estados Comparativos de Ingresos.	Las condiciones económicas a nivel estatal, nacional e internacional son favorables lo que lleva a que los contribuyentes realicen sus pagos.
2. Programa de regularización de los contribuyentes aplicado.	Tasa de variación del monto de ingresos por cobro de accesorios.	((Monto de ingresos por cobro de accesorios en el trimestre actual/Monto de ingresos por cobro de accesorios en el trimestre anterior)-1)*100	Trimestral Gestión Eficiencia	Reporte emitido por Sistema contable.	Las condiciones económicas a nivel estatal, nacional e internacional son favorables lo que lleva a que los contribuyentes realicen sus pagos.
Actividades					
1.1 Actualización de los valores catastrales y factores de incremento en el sistema de cobro.	Tasa de variación en los predios actualizados en el semestre.	((Número de predios actualizados en el semestre actual/Total de predios actualizados en el semestre anterior)-1)*100	Semestral Gestión Eficiencia	Reporte emitido por sistema de gestión catastral y sistema de recaudación local.	Los propietarios de predios identificados acuden a realizar los pagos para regularizar sus predios.
1.2 Difusión masiva de los apoyos, subsidios fiscales y exhortación al pago puntual.	Porcentaje de campañas de difusión de los apoyos, subsidios fiscales y exhortación al pago puntual efectuadas.	((Número de campañas de difusión de los apoyos, subsidios fiscales y exhortación al pago puntual efectuadas /Campañas de difusión programadas) *100	Trimestral Gestión Eficiencia	Registro de campañas efectuadas.	La ciudadanía asiste a las campañas de difusión realizadas en territorio municipal.
1.3 Suscripción de los convenios con el gobierno estatal para el cobro de ingresos municipales.	Porcentaje de convenios suscritos con el gobierno estatal para el cobro de ingresos municipales.	((Convenios vigentes suscritos con el gobierno del Estado/Convenios susceptibles de firmar con el Gobierno del Estado)*100	Trimestral Gestión Eficiencia	Convenios firmados.	Los participantes en el convenio están de acuerdo con su contenido y alcance.
1.4 Instalación de cajas móviles	Tasa de variación de las cajas móviles instaladas.	((Número de cajas móviles instaladas en el ejercicio fiscal actual/Total de cajas móviles instaladas en el ejercicio fiscal anterior)-1) *100	Trimestral Gestión Eficiencia	Registros administrativos.	Los ciudadanos asisten a las cajas móviles a realizar el pago de sus contribuciones.
2.1 Actualización de los padrones de cobro.	Tasa de variación en los registros de los padrones de cobro.	((Número de registros en los padrones del trimestre del año actual/Total de registros en los padrones del trimestre del año anterior)-1)*100	Trimestral Gestión Eficiencia	Reporte emitido por el sistema de cobro local.	Las condiciones económicas a nivel estatal, nacional e internacional son favorables para el desarrollo y lleva a que los contribuyentes realicen sus pagos.
2.2 Determinación de contribuyentes morosos, omisos y remisos	Tasa de variación del número de contribuyentes detectados en situación fiscalizable.	((Número de contribuyentes detectados en situación fiscalizable del trimestre actual/Total de contribuyentes detectados en situación fiscalizable en trimestre anterior)-1)*100	Trimestral Gestión Eficiencia	Registros administrativos.	Autoridades municipales otorgan su visto bueno a las actividades de fiscalización.
2.3 Expedición y entrega de invitaciones de pago a contribuyentes morosos, omisos y remisos detectados	Porcentaje de invitaciones de pago a contribuyentes morosos, omisos y remisos detectados.	((Número de invitaciones de pago a contribuyentes morosos, omisos y remisos entregadas/ Total de invitaciones expedidas)*100	Trimestral Gestión Eficiencia	Copia de las invitaciones emitidas. Acuses de recibo de las notificaciones.	Los domicilios fiscales de los ciudadanos coinciden con la información registrada y reciben su invitación.

Municipio: SISTEMA MUNICIPAL DIF DE CUAUTITLAN	No: 3001
--	----------

**PbRM-01e MATRIZ DE INDICADORES PARA RESULTADOS 2025, POR PROGRAMA PRESUPUESTARIO Y DEPENDENCIA GENERAL**

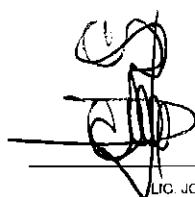
	(Clave)	(Denominador)
Programa presupuestario:	01050202	Fortalecimiento de los ingresos
Objetivo del programa presupuestario:		Incluye acciones que permitan elevar la calidad, capacidad y equidad tributaria, con seguridad jurídica, transparencia y simplificación de trámites para el contribuyente, desarrollando un régimen fiscal que amplíe la base de contribuyentes e intensificando las acciones de control para el cumplimiento de las obligaciones tributarias que eviten la elusión y evasión fiscal.
Dependencia General o Auxiliar:	C00	TESORERIA
Eje de Cambio o Eje transversal:	1	Eje 1: Cero corrupción y gobierno del pueblo y para el pueblo "Estado de Derecho y austeridad"
Tema de desarrollo:		Transparencia y rendición de cuentas .

Objetivo o resumen narrativo	Indicadores			Medios de Verificación	Supuestos
	Nombre	Fórmula	Frecuencia y Tipo		
2.4 Recuperación de créditos fiscales a través de tesorería.	Porcentaje de créditos fiscales recuperados.	$(\text{Número de créditos fiscales recuperados} / \text{Total de créditos fiscales determinados}) * 100$	Trimestral Gestión Eficiencia	Registros administrativos de las Pólizas de ingresos. Reportes emitidos por el sistema contable.	Las condiciones económicas a nivel estatal, nacional e internacional son favorables para el desarrollo y lleva a que los contribuyentes realicen sus pagos.




ELABORÓ

LIC. JOSÉ TRINIDAD PLIEGO MÉNEZ



REVISÓ

LIC. JOSÉ TRINIDAD PLIEGO MÉNEZ



AUTORIZO

LIC. ERICK ALEJANDRO CORDERO ARREDONDO

Municipio:	SISTEMA MUNICIPAL DIF DE CUAUTITLAN	No:	3001
------------	-------------------------------------	-----	------

**PbRM-01e MATRIZ DE INDICADORES PARA RESULTADOS 2025, POR PROGRAMA PRESUPUESTARIO Y DEPENDENCIA GENERAL**

(Clave)

(Denominador)

Programa presupuestario:	01050206	Consolidación de la administración pública de resultados
Objetivo del programa presupuestario:		Comprende el conjunto de actividades y herramientas para coadyuvar a que la actuación de los servidores públicos sea eficaz, eficiente y transparente, a fin de generar resultados con apego a los principios de legalidad, objetividad, profesionalismo, honradez, lealtad, imparcialidad, eficiencia, eficacia, equidad, transparencia, economía, integridad, que permiten la toma de decisiones sobre la aplicación de los recursos públicos con el objeto de mejorar la calidad del gasto público y la rendición de cuentas.
Dependencia General o Auxiliar:	D00	AREA DE ADMINISTRACIÓN
Eje de Cambio o Eje transversal:	1	Eje 1: Cero corrupción y gobierno del pueblo y para el pueblo "Estado de Derecho y austeridad"
Tema de desarrollo:		Coordinación municipal e interestatal.

Objetivo o resumen narrativo	Indicadores			Medios de Verificación	Supuestos
	Nombre	Fórmula	Frecuencia y Tipo		
Fin					
Contribuir al fortalecimiento de la administración pública municipal a través de controles administrativos que generen un adecuado ejercicio de los recursos públicos.	Tasa de variación del gasto corriente.	((Gasto corriente del año actual/Gasto corriente en el año anterior)-1)*100	Anual Estratégico Eficiencia	Estado comparativo de Egresos.	N/A
Propósito					
Las unidades administrativas municipales cumplen sus funciones mediante el ejercicio adecuado de los recursos públicos.	Porcentaje de avance en el gasto corriente ejercido.	(Gasto corriente ejercido/Monto del Gasto corriente)*100	Anual Estratégico Eficiencia	Estado comparativo de Egresos.	Las condiciones económicas internacionales, nacionales y estatales son favorables en la recaudación de ingresos.
Componentes					
1. Sistema Integral de personal instaurado	Tasa de variación de servidores públicos municipales en funciones.	((Servidores públicos en funciones en el semestre actual/Servidores públicos en funciones en el semestre anterior)-1) *100	Semestral Gestión Eficiencia	Registros Administrativos del personal que labora en el H. Ayuntamiento.	Las condiciones económicas internacionales, nacionales y estatales son favorables para mantener al personal en funciones.
2. Programa de adquisiciones y distribución de bienes y servicios implementado	Tasa de variación del gasto ejercido por concepto de adquisiciones, bienes y servicios.	((Monto ejercido por concepto de adquisiciones, bienes y servicios del semestre actual/ Monto por concepto de adquisiciones, bienes y servicios ejercidos del semestre anterior)-1) *100	Semestral Gestión Eficiencia	Estado Comparativo de Egresos.	Existe interés por los oferentes de bienes y servicios a los municipios por participar en las convocatorias de procesos adquisitivos.
3. Programa de preservación del patrimonio del ayuntamiento implementado.	Tasa de variación en el registro de bienes patrimoniales.	((Registros de bienes patrimoniales del semestre actual/ Registro de bienes patrimoniales del semestre anterior)-1)*100	Semestral Gestión Eficiencia	Registros administrativos de los inventarios de los bienes patrimoniales del ayuntamiento.	Las condiciones del entorno social permiten llevar a cabo el levantamiento del inventario de los bienes patrimoniales del ayuntamiento.
4. Programa Anual de Mejora Regulatoria Municipal aplicado.	Porcentaje de cumplimiento del Programa Anual de Mejora Regulatoria.	(Acciones del Programa Anual de Mejora Regulatoria cumplidas/ Total de Acciones del Programa Anual de Mejora Regulatoria)*100	Trimestral Gestión Eficiencia	Reportes de avance en materia del Programa de Mejora Regulatoria.	Las dependencias de la administración pública municipal cumplen con las acciones previstas en el Programa de Mejora Regulatoria.
5. Sistema de supervisión al programa anual del Organismo Operador de Agua	Tasa de variación en el registro de cumplimiento de las metas programadas del Organismo Operador de Agua.	((Registro de cumplimiento del programa anual del Organismo Operador de Agua del semestre actual/ Registro de cumplimiento del programa anual del Organismo Operador de Agua del semestre anterior) -1) *100	Semestral Gestión Eficiencia	Registros de cumplimiento de las metas programadas del Organismo Operador de Agua	Las condiciones del entorno social permiten llevar a cabo la verificación del cumplimiento de las metas programadas
6. Programa Anual en materia archivística implementado	Porcentaje de cumplimiento en la elaboración y publicación del Programa Anual en materia archivística	(Elaboración y publicación del Programa Anual en materia archivística / Documento programado a elaborar y publicar) *100	Trimestral Gestión Eficiencia	Programa Anual en materia archivística publicado en el portal electrónico.	La normatividad aplicable en la materia señala los elementos a considerar para elaborar el Programa Anual en materia archivística.
Actividades					
1.1 Detección y determinación de incidencias a los registros de puntualidad y asistencia.	Porcentaje de supervisiones realizadas para verificar la puntualidad y asistencia de los servidores públicos.	(Supervisiones realizadas para verificar la puntualidad y asistencia de los servidores públicos/Supervisiones programadas para verificar la puntualidad y asistencia de los servidores públicos) *100	Trimestral Gestión Eficiencia	Registros Administrativos de incidencias de puntualidad y asistencia.	Las condiciones sociales y económicas son favorables para el desarrollo oportuno de actividades laborales.
1.2 Actualización de los movimientos de altas y bajas de los servidores públicos.	Porcentaje de movimientos de personal efectuados.	(Movimientos de altas y bajas efectuados/Movimientos de altas y bajas en proceso)*100	Semestral Gestión Eficiencia	Registros Administrativos de altas y bajas de los servidores públicos.	Las dependencias de la administración municipales solicitan dentro del plazo señalado los movimientos de personal.

Municipio:	SISTEMA MUNICIPAL DIF DE CUAUTITLAN	No:	3001
------------	-------------------------------------	-----	------

**PbRM-01e MATRIZ DE INDICADORES PARA RESULTADOS 2025, POR PROGRAMA PRESUPUESTARIO Y DEPENDENCIA GENERAL**

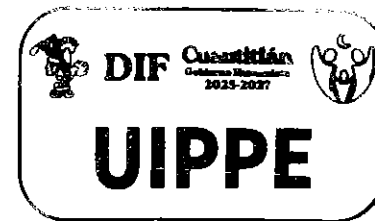
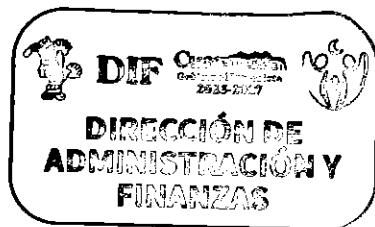
	(Clave)	(Denominador)
Programa presupuestario:	01050206	Consolidación de la administración pública de resultados
Objetivo del programa presupuestario:		Comprende el conjunto de actividades y herramientas para coadyuvar a que la actuación de los servidores públicos sea eficaz, eficiente y transparente, a fin de generar resultados con apego a los principios de legalidad, objetividad, profesionalismo, honradez, lealtad, imparcialidad, eficiencia, eficacia, equidad, transparencia, economía, integridad, que permiten la toma de decisiones sobre la aplicación de los recursos públicos con el objeto de mejorar la calidad del gasto público y la rendición de cuentas.
Dependencia General o Auxiliar:	D00	AREA DE ADMINISTRACIÓN
Eje de Cambio o Eje transversal:	1	Eje 1: Cero corrupción y gobierno del pueblo y para el pueblo "Estado de Derecho y austeridad"
Tema de desarrollo:		Coordinación municipal e interestatal.

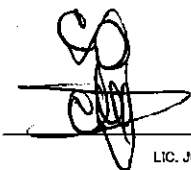
Objetivo o resumen narrativo	Indicadores			Medios de Verificación	Supuestos
	Nombre	Fórmula	Frecuencia y Tipo		
2.1 Ejecución del Programa Anual de Adquisiciones.	Porcentaje de recursos ejercidos en adquisiciones.	(Monto por concepto de adquisiciones ejercido/Monto por concepto de adquisiciones programadas)*100	Trimestral Gestión Eficiencia	Registros administrativos de los procesos adquisitivos realizados.	Los proveedores de bienes y servicios en los procesos de adquisición asisten y dan cumplimiento al marco normativo en la materia
2.2 Distribución de Insumos a las áreas administrativas para la prestación y otorgamiento de bienes y servicios.	Tasa de variación en la distribución de insumos a las áreas administrativas para la prestación y otorgamiento de bienes y servicios	((Erogaciones por concepto de insumos a las áreas administrativas para la prestación y otorgamiento de bienes y servicios en el trimestre actual/Erogaciones por concepto de insumos a las áreas administrativas para la prestación y otorgamiento de bienes y servicios en el trimestre anterior)-1)*100	Trimestral Gestión Eficiencia	Registros Administrativos sobre la distribución de insumos para la prestación de bienes y servicios.	Los costos de los insumos prevalecen dentro de los límites adecuados para su adquisición.
3.1 Integración del registro de bienes muebles e inmuebles.	Porcentaje de bienes muebles e inmuebles inventariados.	(Bienes muebles e inmuebles registrados en el inventario del municipio/ Bienes muebles e inmuebles en proceso de registro en el inventario del municipio)*100	Trimestral Gestión Eficiencia	Reportes del inventario de bienes muebles e inmuebles.	Las condiciones sociales y económicas son favorables para el desarrollo oportuno de actividades laborales.
3.2 Verificación física y control de inventarios	Porcentaje de verificación al Inventario patrimonial municipal	(Verificaciones físicas al inventario patrimonial municipal realizadas/Verificaciones físicas al inventario patrimonial municipal programadas)*100	Trimestral Gestión Eficiencia	Reportes de Verificación al inventario patrimonial municipal.	Las diferentes unidades administrativas y el personal responsable desahogan las verificaciones necesarias en tiempo y forma.
4.1 Integración y/o actualización del Catálogo de Trámites y Servicios	Porcentaje de trámites y servicios integrados o actualizados.	(Trámites y servicios integrados y/o actualizados en el catálogo/Total de trámites y servicios)*100	Trimestral Gestión Eficiencia	Registros administrativo de la integración y/o actualización del Catálogo de Trámites y Servicios.	Los ciudadanos conocen y hacen uso de los Trámites y Servicios prestados por las diferentes unidades administrativas que conforman al H. Ayuntamiento.
4.2 Integración y aprobación de propuestas al marco regulatorio municipal.	Porcentaje de propuestas al marco regulatorio municipal aprobadas.	(Propuestas al marco regulatorio municipal aprobadas/Propuestas al marco regulatorio municipal recibidas)*100	Trimestral Gestión Eficiencia	Registros administrativos de las propuestas presentadas por las dependencias municipales en materia regulatoria.	Las dependencias de la administración pública municipal elaboran y presentan sus propuestas de mejora al marco regulatorio municipal.
4.3 Programa Anual de Mejora Regulatoria elaborado y publicado.	Porcentaje de cumplimiento en la elaboración y publicación del Programa Anual de Mejora Regulatoria.	(Elaboración y publicación del Programa Anual de Mejora Regulatoria/ Documento programado a elaborar y publicar)*100	Trimestral Gestión Eficiencia	Registros administrativos. Página web oficial del gobierno municipal.	Las dependencias de la administración pública municipal participan en la integración del programa Anual de Mejora Regulatoria.
4.4 Realización de Sesiones de la Comisión Municipal de Mejora Regulatoria.	Porcentaje de sesiones de la Comisión Municipal de Mejora Regulatoria realizadas.	(Número de Sesiones de la Comisión Municipal de Mejora Regulatoria realizadas/Número de Comisión Municipal de mejora Regulatoria programadas)*100	Trimestral Gestión Eficiencia	Registros administrativos de las Actas de sesión de la Comisión	Los integrantes de la Comisión Municipal de Mejora Regulatoria asisten y participan activamente en las sesiones.
5.1 Convocar a sesiones de Consejo Directivo del Organismo Operador de Agua	Porcentaje de avance en el cumplimiento de las sesiones de consejo del Organismo Operador de Agua	(Sesiones de Consejos Directivo del Organismo Operador de Agua realizadas / Sesiones de Consejos Directivo programadas) *100	Trimestral Gestión Eficiencia	Actas de Consejo Directivo del Organismo Operador de Agua	Las condiciones sociales y sanitarias permiten llevar a cabo las reuniones del Organismo Operador de Agua.
5.2 Supervisar el cumplimiento de las actividades realizadas por las dependencias generales del Organismo Operador de Agua	Porcentaje de avance de las actividades realizadas por las dependencias generales del Organismo Operador de Agua	(Reportes de actividades realizadas por las dependencias generales del Organismo Operador de Agua / Reportes de actividades de las dependencias generales del Organismo Operador de Agua programadas) *100	Trimestral Gestión Eficiencia	Reportes de verificación y cumplimiento de actividades realizadas por las dependencias generales del Organismo Operador de Agua	Las condiciones sociales, económicas y sanitarias permiten llevar a cabo las diferentes tareas del organismo, con el propósito de alcanzar los resultados previstos.
6.1 Asesoría otorgada en materia archivística	Porcentaje de asesorías en materia archivística otorgadas	(Asesorías otorgadas en materia archivística / Asesorías programadas en materia archivística)*100	Trimestral Gestión Eficiencia	Registros administrativos del Área Coordinadora de Archivos	Autoridades del Gobierno del Estado de México brindan asesorías a los titulares de las Áreas Coordinadoras de Archivos

Municipio: SISTEMA MUNICIPAL DIF DE CUAUTITLAN	No: 3001
--	----------

**PbRM-01e MATRIZ DE INDICADORES PARA RESULTADOS 2025, POR PROGRAMA PRESUPUESTARIO Y DEPENDENCIA GENERAL**

Objetivo o resumen narrativo	Indicadores			Medios de Verificación	Supuestos
	Nombre	Fórmula	Frecuencia y Tipo		
6.2 Instrumentos de control y consulta archivísticos actualizados y disponibles	Porcentaje de actualización de los instrumentos de control y consulta archivísticos	(Instrumentos de control y consulta archivísticos actualizados / Total de instrumentos de control y consulta archivísticos) *100	Trimestral Gestión Eficiencia	Registros administrativos del Área Coordinadora de Archivos	La normatividad aplicable en la materia estipula los instrumentos de control y consulta archivísticos



  
LIC. JOSÉ TRINIDAD PLIEGO MÉNEZ

ELABORÓ

  
LIC. JOSÉ TRINIDAD PLIEGO MÉNEZ

REVISÓ



AUTORIZO

LIC. ERICK ALEJANDRO CORDERO ARREDONDO

Municipio: SISTEMA MUNICIPAL DIF DE CUAUTITLAN

No: 3001

PbRM-01e MATRIZ DE INDICADORES PARA RESULTADOS 2025, POR PROGRAMA PRESUPUESTARIO Y DEPENDENCIA GENERAL

		(Clave)	(Denominador)		
Programa presupuestario:	02030101	Prevención médica			
Objetivo del programa presupuestario:		Incluye acciones de promoción, prevención y fomento de la salud pública para contribuir a la disminución de enfermedades y mantener un buen estado de salud de la población municipal.			
Dependencia General o Auxiliar:	E00	AREA DE OPERACIÓN			
Eje de Cambio o Eje transversal:	4	Eje 4. Bienestar social "Combate a la pobreza y atención a grupos en situación de vulnerabilidad"			
Tema de desarrollo:		Acceso a la salud integral.			
Objetivo o resumen narrativo	Indicadores			Medios de Verificación	Supuestos
	Nombre	Fórmula	Frecuencia y Tipo		
<b>Fin</b>					
Contribuir a mejorar la calidad de vida de la población municipal mediante el otorgamiento de programas de medicina preventiva.	Tasa de variación de programas o proyectos orientados al fomento de la salud y la prevención de enfermedades.	((Programas o proyectos de promoción de la salud y prevención de enfermedades ejecutados en el año actual/Programas o proyectos de promoción de la salud y prevención de enfermedades y ejecutados en el año anterior-1)*100.	Anual Estratégico Eficiencia	Programa Operativo Anual, Registros administrativos, Presupuesto de egresos.	La población cuida su salud y previene enfermedades.
<b>Propósito</b>					
La población municipal que presenta enfermedades crónicas no transmisibles y previsibles accede a servicios de salud preventiva.	Porcentaje de población atendida con servicios de medicina preventiva.	((Población municipal que presentó enfermedades crónicas no transmisibles y previsibles y que fue atendida con servicios de salud preventiva en el año actual / Población municipal que presentó enfermedades crónicas no transmisibles y previsibles y que fue atendida con servicios de salud preventiva en el año anterior-1) *100	Anual Estratégico Eficiencia	Registros administrativos y médicos. Bitácora de atención de usuarios. Padrones de beneficiarios.	Existe una cultura del autocuidado de la salud en el municipio, porque la población municipal accede a servicios de medicina preventiva.
<b>Componentes</b>					
1. Campañas de promoción de la salud y prevención de enfermedades realizadas por las Instituciones competentes.	Porcentaje de campañas de promoción de la salud y prevención de enfermedades realizadas	(Campañas de promoción de la salud y prevención de enfermedades realizadas/Campañas de promoción de la salud y prevención de enfermedades programadas) *100	Anual Estratégico Eficiencia	Registros administrativos y médicos. Bitácora de atención de usuarios. Padrones de beneficiarios. Informe del Programa Operativo Anual.	La ciudadanía se interesa en ser participe en las campañas de promoción de la salud y prevención de enfermedades.
2. Servicios de medicina preventiva otorgados en el territorio municipal.	Porcentaje de servicios de medicina preventiva de otorgados.	((Servicios de medicina preventiva otorgados/Servicios de medicina preventiva programados a otorgar) *100	Semestral Gestión Eficiencia	Registros administrativos y médicos. Bitácora de atención de usuarios. Padrones de beneficiarios.	La ciudadanía accede a servicios de medicina preventiva para cuidar su salud y prevenir enfermedades crónicas controlables.
<b>Actividades</b>					
1.1 Realización de pláticas de promoción de la salud y de prevención de enfermedades en el territorio municipal.	Porcentaje de pláticas de promoción de la salud realizadas en el territorio municipal.	(Pláticas de promoción de la salud y de Prevención de enfermedades realizadas/Pláticas de promoción de la salud y Prevención de enfermedades programadas) *100	Trimestral Gestión Eficiencia	Registros administrativos. Programa Operativo Anual.	La ciudadanía asiste a las pláticas de promoción.
1.2 Aplicación de dosis de biológico en módulos de vacunación.	Porcentaje de dosis de biológicos aplicados en los módulos de vacunación.	(Dosis de biológicos aplicado/Dosis de biológicos programados para aplicar) *100	Trimestral Gestión Eficiencia	Registros administrativos. Programa Operativo Anual.	La población acude a las clínicas de salud a la aplicación de biológicos.
1.3 Distribución de ilustrativos para la promoción de la salud y prevención de enfermedades en lugares con afluencia de personas.	Porcentaje de ilustrativos distribuidos para la promoción de la salud y prevención de enfermedades.	(Ilustrativos para la promoción de la salud y prevención de enfermedades distribuidos / Ilustrativos para la promoción de la salud y prevención de enfermedades programados a distribuir) *100	Trimestral Gestión Eficiencia	Registros administrativos y médicos. Bitácora de atención de usuarios. Padrones de beneficiarios.	La ciudadanía recibe los Ilustrativos y se informa sobre los programas de salud y prevención de enfermedades.
2.1 Servicio de detección de cáncer cervicouterino y cáncer mamario.	Porcentaje de servicios de detección de cáncer cervicouterino y cáncer mamario.	(Servicios de detección de cáncer cervicouterino y cáncer mamario otorgados/Servicio de detección de cáncer cervicouterino y cáncer mamario programados para otorgar)*100	Trimestral Gestión Eficiencia	Registros administrativos y médicos. Bitácora de atención de usuarios. Padrones de beneficiarios.	La población femenina del municipio se atiende, previene y detecta oportunamente la aparición de enfermedades.
2.2 Servicios preventivos y correctivos de odontología.	Porcentaje de servicios preventivos y correctivos de odontología.	(Servicios preventivos y correctivos de odontología otorgados / Servicios preventivos y correctivos de odontología programados para otorgar) *100	Trimestral Gestión Eficiencia	Registros administrativos y médicos. Bitácora de atención de usuarios. Padrones de beneficiarios.	La población del municipio se atiende, previene y detecta oportunamente la aparición de enfermedades bucales.

Municipio: SISTEMA MUNICIPAL DIF DE CUAUTITLAN

No: 3001

**PbRM-01e MATRIZ DE INDICADORES PARA RESULTADOS 2025, POR PROGRAMA PRESUPUESTARIO Y DEPENDENCIA GENERAL**

(Clave)

(Denominador)

Programa presupuestario:  
Objetivo del programa presupuestario:

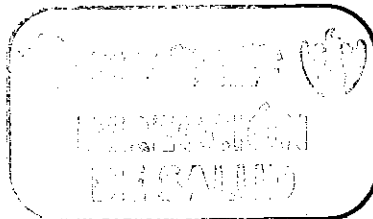
Dependencia General o Auxiliar:

Eje de Cambio o Eje transversal:

Tema de desarrollo:

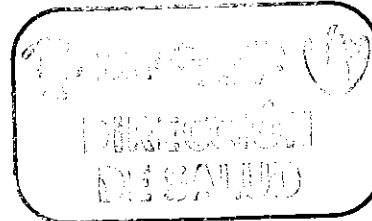
02030101 Prevención médica  
Incluye acciones de promoción, prevención y fomento de la salud pública para contribuir a la disminución de enfermedades y mantener un buen estado de salud de la población municipal.  
E00 AREA DE OPERACIÓN  
4 Eje 4. Bienestar social "Combate a la pobreza y atención a grupos en situación de vulnerabilidad"  
Acceso a la salud integral.

Objetivo o resumen narrativo	Indicadores			Medios de Verificación	Supuestos
	Nombre	Fórmula	Frecuencia y Tipo		
2.3 Servicios de prevención y atención a las adicciones ofrecidos a la población.	Porcentaje de servicios de prevención y atención a las adicciones ofrecidos a la población que requiere tratamiento especializado.	(Servicios de prevención y atención a las adicciones otorgados / Servicios de atención a las adicciones programados para otorgar) *100	Trimestral Gestión Eficiencia	Registros administrativos y médicos. Bitácora de atención de usuarios. Padrones de beneficiarios.	La población del municipio cuenta con información necesaria para prevenir y atender a pacientes que requieren tratamiento especializado por consumo de sustancias psicoactivas.
2.4 Servicios de laboratorio y análisis clínicos ofrecidos a la población.	Porcentaje de Servicios de laboratorio y análisis clínicos ofrecidos a la población que requiere tratamiento especializado.	(Servicios de laboratorio y análisis clínicos otorgados / Servicios de laboratorio y análisis clínicos programados para otorgar) *100	Trimestral Gestión Eficiencia	Registros administrativos y médicos. Bitácora de atención de usuarios. Padrones de beneficiarios.	Se diagnostica y detecta oportunamente enfermedades prevenibles o controlables en la población municipal.
2.5 Servicios de atención a animales domésticos ofrecidos a la población.	Porcentaje de servicios de atención a animales domésticos a la población.	(Servicios de atención a animales domésticos otorgados / Servicios de atención a animales domésticos programados para otorgar) *100	Trimestral Gestión Eficiencia	Registros administrativos y médicos. Bitácora de atención de usuarios. Padrones de beneficiarios.	Los caninos y felinos del municipio son atendidos oportunamente con servicios veterinarios de primer nivel.



ELABORÓ

LIC. ANGÉLICA SÁNCHEZ CONTRERAS



REVISÓ

LIC. ANGÉLICA SÁNCHEZ CONTRERAS



AUTORIZO

LIC. ERICK ALEJANDRO CORDERO ARREDONDO



Municipio: <b>SISTEMA MUNICIPAL DIF DE CUAUTITLAN</b>	No: <b>3001</b>
---	-----------------

**PbRM-01e MATRIZ DE INDICADORES PARA RESULTADOS 2025, POR PROGRAMA PRESUPUESTARIO Y DEPENDENCIA GENERAL**

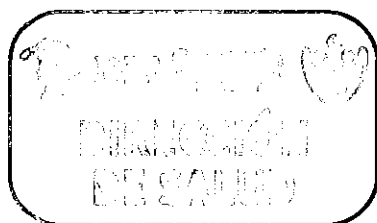
	(Clave)	(Denominador)
Programa presupuestario:	02030201	Atención médica
Objetivo del programa presupuestario:		Agrupar las líneas de acción dirigidas a proporcionar atención médica a la población mexiquense, con efectividad y calidad de los servicios de salud que otorgan las instituciones del sector público, así como lograr la cobertura universal de los servicios de salud, para reducir los índices de morbilidad y mortalidad aumentando la esperanza de vida de la población de la entidad.
Dependencia General o Auxiliar:	E00	AREA DE OPERACIÓN
Eje de Cambio o Eje transversal:	4	Eje 4. Bienestar social "Combate a la pobreza y atención a grupos en situación de vulnerabilidad"
Tema de desarrollo:		Acceso a la salud integral

Objetivo o resumen narrativo	Indicadores			Medios de Verificación	Supuestos
	Nombre	Fórmula	Frecuencia y Tipo		
<b>Fin</b>					
Contribuir a reducir los índices de morbilidad en la población, mediante el otorgamiento de servicios médicos por parte de las instituciones públicas de salud.	Tasa de variación de morbilidad en la población	$((\text{Morbilidad de la población del año actual} / \text{Morbilidad de la población del año anterior}) - 1) * 100$	Anual Estratégico Eficiencia	Índices de morbilidad del Instituto de Salud del Estado de México (ISEM).	La población municipal no presenta carencia de acceso a servicios de salud de primer nivel de atención
<b>Propósito</b>					
La población vulnerable con salud precaria en el municipio recibe atención médica oportuna.	Tasa de variación de la población vulnerable con salud precaria que recibió atención médica.	$((\text{Población vulnerable con salud precaria que recibió atención médica en el año actual} / \text{Población vulnerable con salud precaria que recibió atención médica en el municipio en el año anterior}) - 1) * 100$	Anual Estratégico Eficiencia	Estadísticas ISEM. Hojas de día del área administrativa de salud. Programa Operativo anual del año actual y del precedente.	La población con precaria salud solicita y hace uso de los apoyos médicos que le son otorgados por parte de la autoridad local para mejorar sus condiciones.
<b>Componentes</b>					
1. Consulta Médica de Atención de Primer nivel otorgado.	Porcentaje de consultas médicas de primer nivel otorgadas.	$(\text{Consultas médicas de primer nivel otorgadas} / \text{Consultas médicas de primer nivel programadas}) * 100$	Semestral Gestión Eficiencia	Hojas de día del área administrativa de salud. Informe del Programa Operativo anual del año actual.	La población requiere de la prestación de consulta médica de primer nivel.
2. Campañas de promoción de la salud realizadas.	Porcentaje de campañas de promoción de la salud realizadas.	$(\text{Campañas de promoción de la salud realizadas} / \text{Campañas de promoción de la salud programadas}) * 100$	Semestral Gestión Eficiencia	Registros administrativos de campañas de promoción de la salud realizadas.	La población participa activamente en las campañas de promoción de la salud.
3. Suministros médicos aplicados.	Porcentaje de suministros médicos aplicados.	$(\text{Suministros médicos aplicados en consultas} / \text{Suministros médicos programados a aplicar en consultas}) * 100$	Semestral Gestión Eficiencia	Expediente de consultas médicas y odontológicas.	La población asiste a las unidades sanitarias de jurisdicción municipal para recibir atención médica.
<b>Actividades</b>					
1.1 Otorgamiento de consultas médicas en unidades móviles a la población no derechohabiente y/o vulnerable.	Porcentaje de consultas médicas en unidades móviles otorgadas.	$(\text{Consultas médicas en unidades móviles otorgadas} / \text{Consultas médicas en unidades móviles programadas}) * 100$	Trimestral Gestión Eficiencia	Registros administrativos de consultas médicas en unidades móviles.	La población acude a recibir consultas médicas en los módulos o unidades móviles instaladas en las colonias y/o comunidades del municipio.
1.2 Otorgamiento de consultas médicas en consultorios fijos a la población no derechohabiente y/o vulnerable.	Porcentaje de consultas médicas otorgadas en consultorios fijos.	$(\text{Consultas médicas otorgadas en consultorios fijos} / \text{Consultas médicas programadas en consultorios fijos}) * 100$	Trimestral Gestión Eficiencia	Registros administrativos de consultas médicas en consultorios fijos.	La población acude a recibir consultas a los centros de salud municipal
1.3 Otorgamiento de consultas odontológicas en unidades móviles a la población no derechohabiente y/o vulnerable.	Porcentaje de consultas odontológicas otorgadas en unidades móviles.	$(\text{Consultas odontológicas otorgadas en unidades móviles} / \text{Consultas odontológicas programadas en unidades móviles}) * 100$	Trimestral Gestión Eficiencia	Registros administrativos de consultas odontológicas otorgadas en unidades móviles.	La población acude a recibir consultas odontológicas en las unidades móviles.
1.4 Otorgamiento de consultas odontológicas en consultorios fijos a la población no derechohabiente y/o vulnerable.	Porcentaje de consultas odontológicas otorgadas en consultorios fijos.	$(\text{Consultas odontológicas otorgadas en consultorios fijos} / \text{Consultas odontológicas programadas en consultorios fijos}) * 100$	Trimestral Gestión Eficiencia	Registros administrativos de consultas odontológicas otorgadas en consultorios fijos.	La población acude a recibir consultas odontológicas en las Instituciones del municipio que cuentan con servicios de atención odontológica.
2.1 Distribución de ilustrativos para el cuidado de la salud en lugares con afluencia de personas.	Porcentaje de ilustrativos para prevención de enfermedades distribuidos.	$(\text{Número de material de difusión distribuido para la promoción de la salud} / \text{Total de material de difusión realizado}) * 100$	Trimestral Gestión Eficiencia	Registros administrativos de ilustrativos para prevención de enfermedades distribuidos.	La población muestra interés por informarse en materia del cuidado de la salud.
2.2 Realización de jornadas para la prevención de enfermedades en el municipio.	Porcentaje de jornadas para prevención de la salud realizadas.	$(\text{Jornadas para la prevención de la salud realizadas} / \text{Jornadas para la prevención de la salud programadas}) * 100$	Trimestral Gestión Eficiencia	Listas de asistencia a las jornadas de prevención de la salud.	La población acude a las jornadas para la prevención de la salud municipal.
3.1 Gestionar la adquisición de suministros médicos para otorgar servicios de salud a la población.	Porcentaje gestiones realizadas para la adquisición de suministros médicos.	$(\text{Gestiones para adquisición de suministros médicos realizadas} / \text{Gestiones para adquisición de suministros médicos programadas}) * 100$	Trimestral Gestión Eficiencia	Registros administrativos de gestiones realizadas para la adquisición de suministros médicos.	Las autoridades de salud competentes en la materia dan pronta y eficaz respuesta a las solicitudes realizadas.

Municipio: SISTEMA MUNICIPAL DIF DE CUAUTITLAN	No: 3001
--	----------

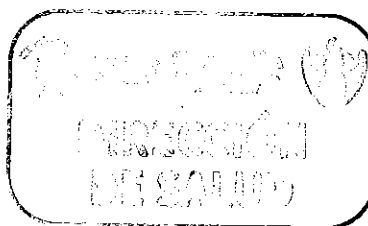
PbRM-01e MATRIZ DE INDICADORES PARA RESULTADOS 2025, POR PROGRAMA PRESUPUESTARIO Y DEPENDENCIA GENERAL

Objetivo o resumen narrativo	Indicadores			Medios de Verificación	Supuestos
	Nombre	Fórmula	Frecuencia y Tipo		
Programa presupuestario: Objetivo del programa presupuestario:  Dependencia General o Auxiliar: Eje de Cambio o Eje transversal: Tema de desarrollo:	02030201  E00 4  Atención médica  Agrupar las líneas de acción dirigidas a proporcionar atención médica a la población mexiquense, con efectividad y calidad de los servicios de salud que otorgan las instituciones del sector público, así como lograr la cobertura universal de los servicios de salud, para reducir los índices de morbilidad y mortalidad aumentando la esperanza de vida de la población de la entidad.  AREA DE OPERACIÓN Eje 4. Bienestar social "Combate a la pobreza y atención a grupos en situación de vulnerabilidad" Acceso a la salud integral				



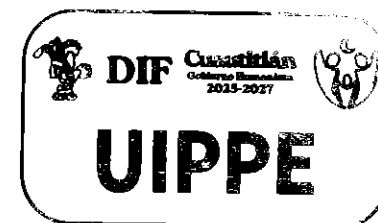
ELABORÓ

LIC. ANGÉLICA SÁNCHEZ CONTRERAS



REVISÓ

LIC. ANGÉLICA SÁNCHEZ CONTRERAS



AUTORIZO

LIC. ERICK ALEJANDRO CORDERO ARREDONDO

Municipio: <b>SISTEMA MUNICIPAL DIF DE CUAUTITLAN</b>	No: <b>3001</b>
---	-----------------

**PbRM-01e MATRIZ DE INDICADORES PARA RESULTADOS 2025, POR PROGRAMA PRESUPUESTARIO Y DEPENDENCIA GENERAL**

	(Clave)	(Denominador)			
Programa presupuestario:	02050603	Alimentación y nutrición para la población infantil y adolescente			
Objetivo del programa presupuestario:		Engloba las acciones encaminadas a disminuir la desnutrición, el sobrepeso y la obesidad en la población preescolar en zonas indígenas, rurales y urbano marginadas del territorio estatal.			
Dependencia General o Auxiliar:	E00	AREA DE OPERACIÓN			
Eje de Cambio o Eje transversal:	4	Eje 4. Bienestar social "Combate a la pobreza y atención a grupos en situación de vulnerabilidad"			
Tema de desarrollo:		Combate a la pobreza y reducción de las carencias sociales			

Objetivo o resumen narrativo	Indicadores			Medios de Verificación	Supuestos
	Nombre	Fórmula	Frecuencia y Tipo		
Fin					
Contribuir a mejorar la nutrición de la población infantil identificada con problemas de malnutrición y la que se encuentra en riesgo, a través de operación de programas alimentarios.	Tasa de variación en el número de niños en condiciones de malnutrición.	((Niños en condiciones de malnutrición en el año actual / Niños en condiciones de malnutrición en el año anterior)-1) *100	Anual Estratégico Eficiencia	Reportes de la talla promedio de la población objetivo	N/A
Propósito					
La población infantil a nivel preescolar y escolar del municipio es beneficiada con programas alimentarios en las escuelas.	Porcentaje de población infantil beneficiada con programas alimentarios	(Población infantil beneficiada con programas alimentarios/Total de la población infantil municipal)*100	Anual Estratégico Eficiencia	Padrón de beneficiarios del programa, del año actual. Área responsable de la información	Los padres de familia suministran adecuadamente a sus hijos, los alimentos que les son proporcionados.
Componentes					
1. Desayunos escolares entregados a la población infantil del municipio	Porcentaje de desayunos escolares entregados a la población infantil del municipio.	(Desayunos escolares entregados a la población infantil del municipio/Desayunos escolares programados a entregar) *100	Trimestral Gestión Eficiencia	Padrón de beneficiarios aceptado, Programa operativo del año actual. Área responsable de la información.	Padres de familia solicitan a la autoridad local brindar raciones alimentarias.
2. Raciones alimentarias entregados a la población infantil del municipio.	Porcentaje de raciones alimentarias entregadas	(Raciones alimentarias entregadas/Raciones alimentarias programadas a entregar) *100	Trimestral Gestión Eficiencia	Padrón de beneficiarios aceptado, Programa operativo del año actual Solicitudes entregadas. Área responsable de la información.	Padres de familia solicitan a la autoridad local brindar raciones alimentarias.
3. Acciones de orientación y educación alimentaria que mejoren los hábitos de alimentación brindadas.	Porcentaje de acciones de orientación y educación alimentaria realizadas	(Acciones de orientación y educación alimentaria efectuadas / Acciones de orientación y educación alimentaria a efectuar) *100	Trimestral Gestión Eficiencia	Listas de Asistencia, material fotográfico en materia de acciones de orientación y educación alimentaria	Los integrantes de los comités de desayunos escolares, las madres y padres de familia, tutores y tutores de las personas beneficiadas participan de manera recurrente en las distintas acciones de orientación y educación alimentaria implementadas por la autoridad municipal.
Actividades					
1.1 Integración del padrón de escuelas beneficiarias del programa de desayunos escolares	Porcentaje de escuelas beneficiarias con desayunos escolares.	(Escuelas beneficiarias del municipio con el programa de desayunos escolares/Total de escuelas de educación básica ubicadas en localidades de alta y muy alta marginación del municipio) *100	Semestral Gestión Eficiencia	Padrón de escuelas beneficiarias conciliado entre el SDIFEM y el SMDIF del ejercicio vigente.	Las escuelas a nivel preescolar y escolar del municipio participan en los programas de alimentación ofrecidos.
1.2 Supervisión de la entrega de desayunos escolares.	Porcentaje de inspecciones físicas de la entrega de los desayunos escolares	(Inspecciones físicas de la entrega de los desayunos escolares realizadas/Inspecciones físicas de la entrega de los desayunos escolares programadas)*100	Mensual Gestión Eficiencia	Reporte de inspección elaborado por el SDIFEM emanado de las visitas de supervisión a los SMDIF.	El personal de las escuelas beneficiadas con el programa, colaboran con las actividades de supervisión que les son realizadas.
2.1 Integración del padrón de escuelas beneficiarias del programa de raciones alimentarias.	Porcentaje de escuelas beneficiarias de raciones alimentarias	(Escuelas beneficiarias del municipio con el programa de raciones alimentarias/Total de escuelas de educación básica ubicadas en localidades de alta y muy alta marginación del municipio) *100	Semestral Gestión Eficiencia	Padrón de escuelas beneficiarias conciliado entre el SDIFEM y el SMDIF del ejercicio vigente.	El DIFEM capacita al personal operativo de los SMDIF, responsable del levantamiento del padrón, en el manejo de la Plataforma y en a técnica de peso y estatura.
2.2 Supervisión de la entrega de raciones alimentarias.	Porcentaje de inspecciones físicas de la entrega de raciones alimentarias	(Inspecciones físicas de la entrega de raciones alimentarias realizadas/Inspecciones físicas de la entrega de las raciones alimentarias programadas)*100	Mensual Gestión Eficiencia	Reporte de inspección elaborado por el SDIFEM emanado de las visitas de supervisión a los SMDIF.	El personal de las escuelas beneficiadas con el programa, colaboran con las actividades de supervisión que les son realizadas.
3.1 Divulgación de las acciones de orientación y educación alimentarias.	Porcentaje de difusión de acciones de orientación y educación alimentaria realizadas	(Número de acciones de difusión en materia de orientación y educación alimentaria realizadas / Número de acciones de difusión en materia de orientación y educación alimentaria programadas) *100	Trimestral Gestión Eficiencia	Convocatorias.	La población del municipio es receptiva a los canales de divulgación de acciones de orientación y educación alimentarias.

Municipio: **SISTEMA MUNICIPAL DIF DE CUAUTITLAN**

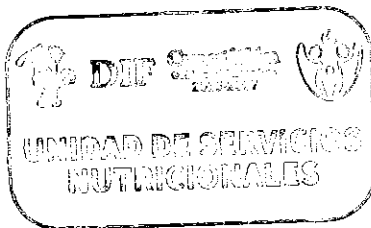
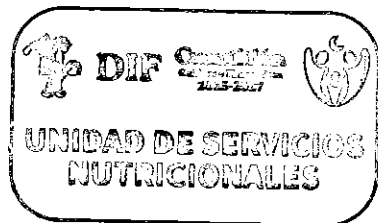
No: 3001

**PbRM-01e MATRIZ DE INDICADORES PARA RESULTADOS 2025, POR PROGRAMA PRESUPUESTARIO Y DEPENDENCIA GENERAL**

	(Clave)	(Denominador)
Programa presupuestario:	02050603	Alimentación y nutrición para la población infantil y adolescente
Objetivo del programa presupuestario:		Engloba las acciones encaminadas a disminuir la desnutrición, el sobrepeso y la obesidad en la población preescolar en zonas indígenas, rurales y urbano marginadas del territorio estatal.
Dependencia General o Auxiliar:	E00	AREA DE OPERACIÓN
Eje de Cambio o Eje transversal:	4	Eje 4. Bienestar social "Combate a la pobreza y atención a grupos en situación de vulnerabilidad"
Tema de desarrollo:		Combate a la pobreza y reducción de las carencias sociales

Objetivo o resumen narrativo	Indicadores			Medios de Verificación	Supuestos
	Nombre	Fórmula	Frecuencia y Tipo		



ELABORÓ

LIC. PAOLA ANGÉLICA ELIZARRARAS ZERECERO

REVISÓ

LIC. PAOLA ANGÉLICA ELIZARRARAS ZERECERO

AUTORIZO

LIC. ERICK ALEJANDRO CORDERO ARREDONDO

Municipio:	SISTEMA MUNICIPAL DIF DE CUAUTITLAN	No:	3001
------------	-------------------------------------	-----	------

**PbRM-01e MATRIZ DE INDICADORES PARA RESULTADOS 2025, POR PROGRAMA PRESUPUESTARIO Y DEPENDENCIA GENERAL**

Programa presupuestario:	02060501	Alimentación y nutrición para el bienestar			
Objetivo del programa presupuestario:		Incluye el grupo de proyectos que tienen como propósito procurar elevar el estado nutricional de grupos vulnerables, promover la autosuficiencia alimenticia en zonas y comunidades marginadas, y fomentar hábitos adecuados de consumo.			
Dependencia General o Auxiliar:	E00	AREA DE OPERACIÓN			
Eje de Cambio o Eje transversal:	4	Eje 4. Bienestar social "Combate a la pobreza y atención a grupos en situación de vulnerabilidad"			
Tema de desarrollo:		Combate a la pobreza y reducción de las carencias sociales			

Objetivo o resumen narrativo	Indicadores			Medios de Verificación	Supuestos
	Nombre	Fórmula	Frecuencia y Tipo		
Fin					
Contribuir en la disminución de la vulnerabilidad alimentaria de la población del municipio mediante la entrega de apoyos y orientaciones nutricionales.	Porcentaje de población en condición de vulnerabilidad alimentaria beneficiada con apoyos y orientaciones nutricionales.	(Población en condición de vulnerabilidad alimentaria beneficiada con apoyos y orientaciones nutricionales /Población vulnerable del municipio(carencia alimentaria CONEVAL))*100	Anual Estratégico Eficiencia	Padrón de beneficiarios,registros administrativos,Informes de Pobreza del CONEVAL.	Los habitantes delmunicipio en condición de vulnerabilidad' alimentaria solicitan los apoyos en especie como de orientación
Proposito					
La población del municipio mejora sus condiciones alimentarias a través de apoyos y orientaciones nutricionales.	Tasa de variación de apoyos y paquetes nutricionales entregados a la población con carencia alimentaria.	(Población beneficiada con apoyos y paquetes nutricionales en el año actual / Población beneficiada con apoyos y paquetes nutricionales en el año anterior) -1) *100	Anual Estratégico Eficiencia	Padrón de beneficiarios	La población en condición de vulnerabilidad alimentaria cubre con los requisitos para acceder al programa.
Componentes					
1. Apoyos nutricionales entregados.	Porcentaje de apoyos alimentarios entregados.	(Número de apoyos alimentarios entregados / Total de apoyos alimentarios programados) *100	Semestral Gestión Eficiencia	Padrón de beneficiarios de apoyos entregados.	La población en situación de vulnerabilidad muestra interés por ser participante del programa y cumple con los requisitos para ello.
2. Orientaciones nutricionales brindadas.	Porcentaje de orientaciones nutricionales brindadas.	(Número de orientaciones nutricionales brindadas / Total de orientaciones nutricionales programadas) *100	Semestral Gestión Eficiencia	Registros administrativos de orientaciones, asesorías y/o pláticas nutricionales.	La población con carencia alimentaria acude con la autoridad municipal para solicitar orientación en materia de nutrición.
3. Paquetes de semillas para el establecimiento de huertos entregados	Porcentaje de paquetes de semillas para el establecimiento de huertos entregados.	(Número de paquetes de semillas para el establecimiento de huertos entregados / Total de paquetes de semillas para el establecimiento de huertos solicitados) *100	Trimestral Gestión Eficiencia	Padrón de beneficiarios de semillas para el establecimiento de huertos familiares	La población con carencia alimentaria cubre con los requisitos para recibir semillas para el establecimiento de huertos familiares.
4. Capacitación hortofrutícola y de proyectos productivos autosustentables realizada.	Porcentaje de capacitaciones hortofrutícola y de proyectos productivos autosustentables realizadas.	(Número de capacitaciones hortofrutícola y de proyectos productivos autosustentables realizadas / Total de capacitaciones hortofrutícola y de proyectos productivos autosustentables programadas) *100	Trimestral Gestión Eficiencia	Registros administrativos de capacitaciones hortofrutícola y de proyectos productivos autosustentables.	La población tiene interés en participar en las capacitaciones en materia hortofrutícola
Actividades					
1.1 Atención de solicitudes para obtención de apoyos nutricionales.	Porcentaje de solicitudes beneficiadas con la entrega de apoyo nutricionales.	(Número de solicitudes de apoyo nutricional beneficiadas / Total de solicitudes de apoyo nutricional presentadas) *100	Trimestral Gestión Eficiencia	Registros administrativos de solicitudes de apoyo beneficiadas y recibidas.	La población solicita apoyos nutricionales y cubre con los requisitos.
1.2 Aplicación de estudios socioeconómicos.	Porcentaje de estudios socioeconómicos realizados.	(Número de estudios socioeconómicos realizados / Total de estudios socioeconómicos solicitados) *100	Trimestral Gestión Eficiencia	Registros administrativos de estudios socioeconómicos realizados y solicitados	La población solicita se le realice su estudio socioeconómico para ser beneficiario de los apoyos.
1.3 Supervisión de aprovechamiento de los apoyos nutricionales.	Porcentaje de supervisiones para el aprovechamiento de los apoyos nutricionales realizadas.	(Número de supervisiones para el aprovechamiento de los apoyos nutricionales realizadas / Total de supervisiones para el aprovechamiento de los apoyos programadas) *100	Trimestral Gestión Eficiencia	Registros administrativos de supervisiones para el aprovechamiento de los apoyos nutricionales realizadas.	La población acepta las supervisiones para verificar el aprovechamiento.
2.1 Impartir pláticas de fomento hábitos adecuados y aprovechamiento de apoyos nutricionales.	Porcentaje de pláticas de fomento hábitos adecuados y aprovechamiento de apoyos nutricionales realizadas.	(Número de pláticas de fomento hábitos adecuados y aprovechamiento de apoyos nutricionales realizadas/ Total de pláticas de fomento hábitos adecuados y aprovechamiento de apoyos nutricionales programadas) *100	Trimestral Gestión Eficiencia	Registros administrativos de pláticas de fomento hábitos adecuados y aprovechamiento de apoyos nutricionales realiza	Las familias asisten a las pláticas realizadas para concientizar el aprovechamiento y fomento de hábitos adecuados.

Municipio: SISTEMA MUNICIPAL DIF DE CUAUTITLAN

No: 3001

**PbRM-01e MATRIZ DE INDICADORES PARA RESULTADOS 2025, POR PROGRAMA PRESUPUESTARIO Y DEPENDENCIA GENERAL**

(Clave)

(Denominador)

Programa presupuestario:  
Objetivo del programa presupuestario:

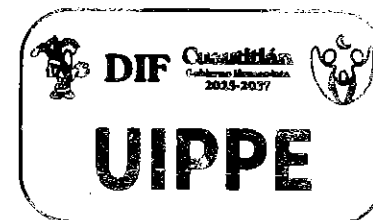
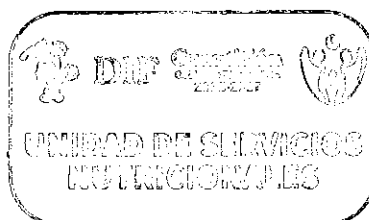
Dependencia General o Auxiliar:

Eje de Cambio o Eje transversal:

Tema de desarrollo:

02060501 Alimentación y nutrición para el bienestar  
Incluye el grupo de proyectos que tienen como propósito procurar elevar el estado nutricional de grupos vulnerables, promover la autosuficiencia alimenticia en zonas y comunidades marginadas, y fomentar hábitos adecuados de consumo.  
E00 AREA DE OPERACIÓN  
4 Eje 4. Bienestar social "Combate a la pobreza y atención a grupos en situación de vulnerabilidad"  
Combate a la pobreza y reducción de las carencias sociales

Objetivo o resumen narrativo	Indicadores			Medios de Verificación	Supuestos
	Nombre	Fórmula	Frecuencia y Tipo		
3.1 Atención de solicitudes para obtención de paquetes de semillas para el establecimiento de huertos.	Porcentaje de solicitudes beneficiadas con la entrega de paquetes de semillas para el establecimiento de huertos.	$(\text{Número de solicitudes beneficiadas con la entrega de paquetes de semillas para el establecimiento de huertos} / \text{Total de solicitudes para la entrega de paquetes de semillas para el establecimiento de huertos Solicitudes presentadas}) * 100$	Trimestral Gestión Eficiencia	Registros administrativos de solicitudes beneficiadas con la entrega de paquetes de semillas para el establecimiento de huertos.	La población con carencia alimentaria cubre los requisitos señalados en la norma para ser beneficiario de los paquetes de semillas
4.1 Atención de solicitudes para la capacitación hortofrutícola y de proyectos productivos autosostenibles.	Porcentaje de atención de solicitudes en materia de capacitación hortofrutícola y proyectos productivos autosostenibles.	$(\text{Número de solicitudes de capacitación hortofrutícola y de proyectos productivos autosostenibles atendidas} / \text{Total de Solicitudes de capacitación hortofrutícola y de proyectos productivos autosostenibles presentadas}) * 100$	Trimestral Gestión Eficiencia	Registros Administrativos de solicitudes de capacitación hortofrutícola y de proyectos productivos autosostenibles atendidas	La población asiste en tiempo y forma a las capacitaciones hortofrutícola y de proyectos productivos autosostenibles



ELABORÓ

REVISÓ

AUTORIZO

LIC. PAOLA ANGÉLICA ELIZARRARAS ZERECERO

LIC. PAOLA ANGÉLICA ELIZARRARAS ZERECERO

LIC. ERICK ALEJANDRO CORDERO ARREDONDO

Municipio: SISTEMA MUNICIPAL DIF DE CUAUTITLAN

No: 3001

**PbRM-01e MATRIZ DE INDICADORES PARA RESULTADOS 2025, POR PROGRAMA PRESUPUESTARIO Y DEPENDENCIA GENERAL**

(Clave)

(Denominador)

Programa presupuestario:	02060801	Protección a la población infantil y adolescente
Objetivo del programa presupuestario:	Agrupa los proyectos que llevan a cabo los gobiernos municipales para garantizar el respeto a los derechos de los infantes y adolescentes, incluyendo aquellos que se encuentran en condiciones de marginación no acompañada, con acciones que mejoren su bienestar y desarrollo	
Dependencia General o Auxiliar:	E00	AREA DE OPERACIÓN
Eje de Cambio o Eje transversal:	4	Eje 4. Bienestar social "Combate a la pobreza y atención a grupos en situación de vulnerabilidad"
Tema de desarrollo:	Atención a grupos vulnerables	

Objetivo o resumen narrativo	Indicadores			Medios de Verificación	Supuestos
	Nombre	Fórmula	Frecuencia y Tipo		
Fin					
Contribuir en el desarrollo de una vida digna para los infantes mediante la aplicación de programas que favorezcan la protección de sus derechos..	Tasa de variación de programas y acciones encaminadas a la protección de los infantes.	((Programas y acciones de protección a los infantes del año actual / Total programas y acciones de protección a los infantes del año anterior) -1) *100	Anual Estratégico Eficiencia	Registros Administrativos de programas y acciones encaminadas a la protección de los infantes.	La política nacional de atención y protección de la población infantil y adolescente se mantiene vigente.
Propósito					
La población infantil del municipio tiene acceso a programas que favorecen la protección de sus derechos.	Tasa de variación de Infantes atendidos con programas que favorecen la protección de sus derechos.	((Infantes atendidos en el año actual con programas que favorecen la protección de sus derechos /Infantes atendidos en el año anterior con programas que favorecen la protección de sus derechos) -1) *100	Anual Estratégico Eficiencia	Registros Administrativos de infantes atendidos con programas que favorecen la protección de sus derechos.	La población infantil cumple con los requisitos para ser beneficiada a través de las acciones de bienestar.
Componentes					
1. Infantes en situación de vulnerabilidad de sus derechos detectados.	Porcentaje de infantes en situación de vulnerabilidad de sus derechos detectados.	(Número de infantes detectados en situación de vulnerabilidad / Total de infantes previstos a ser detectados en situación de vulnerabilidad) *100	Semestral Gestión Eficiencia	Registro de expedientes y/o reportes de niños detectados con vulneración de derechos.	Existe la presencia y apoyo de la ciudadanía por brindar apoyo a los menores en situación de vulnerabilidad de derechos.
2. Servicios asistenciales para la población infantil y adolescente.	Porcentaje de servicios asistenciales otorgados a la población infantil y adolescente.	(Número de servicios asistenciales otorgados a la población Infantil y adolescente/Total de servicios asistenciales a la población infantil y adolescente programados) *100	Trimestral Gestión Eficiencia	Registros administrativos de la población infantil y adolescente atendida con servicios asistenciales.	Los infantes y adolescentes asisten a las instancias correspondientes para recibir apoyos asistenciales.
3. Redes de niñas, niños y adolescentes para promover sus derechos dentro del territorio municipal conformados.	Porcentaje de redes infantiles conformadas para promover sus derechos.	(Número de redes infantiles conformadas / Total de redes infantiles programadas) *100	Trimestral Gestión Eficiencia	Registros administrativos de las redes infantiles creadas.	Las niñas, niños y adolescentes tienen interés por conformar redes dentro del territorio municipal.
Actividades					
1.1 Pláticas de protección de derechos de las niñas, niños y adolescentes otorgadas	Porcentaje de pláticas otorgadas en materia de protección de derechos de las niñas, niños y adolescentes.	(Número de pláticas otorgadas en materia de protección de derechos de las niñas, niños y adolescentes / Total de pláticas en materia de protección de derechos de las niñas, niños y adolescentes programadas) *100	Trimestral Gestión Eficiencia	Listas de asistencia y evidencia fotográfica de las pláticas en materia de protección de derechos de las niñas, niños y adolescentes	La población municipal asiste a las pláticas en materia de protección de derechos de las niñas, niños y adolescentes.
1.2 Reportes de vulneración de derechos de las niñas, niños y adolescentes confirmados y atendidos	Porcentaje de reportes de vulneración de derechos de las niñas, niños y adolescentes confirmados y atendidos.	(Número de reportes de vulneración de derechos confirmados y atendidos/ Total de reportes de vulneración de derechos recibidos) *100	Trimestral Gestión Eficiencia	Registros administrativos de expedientes abiertos, confirmados y recibidos de los reportes de vulneración.	La ciudadanía presenta sus reportes por vulneración los derechos de las niñas, niños y adolescentes.
2.1 Conformación de los expedientes de los menores beneficiados con servicios integrales asistenciales.	Porcentaje de menores beneficiados con servicios integrales asistenciales con expedientes conformados.	(Número de menores beneficiados con expedientes conformados / Total de expedientes programados para conformar) *100	Trimestral Gestión Eficiencia	Registros administrativos de los expedientes integrados de los menores beneficiados con servicios integrales asistenciales.	La población infantil cumple con los requisitos para acceder a los beneficios otorgados por el Programa
2.2 Visita de seguimiento a menores beneficiados con servicios integrales y asistenciales.	Porcentaje de cumplimiento en las visitas de seguimiento a menores beneficiados con servicios integrales y asistenciales.	(Número de visitas de seguimiento a menores beneficiados con servicios integrales y asistenciales realizadas / Total visitas de seguimiento a menores beneficiados con servicios integrales y asistenciales programadas) *100	Trimestral Gestión Eficiencia	Bitácoras de visitas de seguimiento a menores beneficiados con servicios integrales y asistenciales	Los padres de familia o tutores de los menores favorecen el desarrollo de las visitas.
3.1 Impartición de talleres de capacitación infantil para la difusión de los derechos de la niñez.	Promedio de asistentes a los talleres de capacitación infantil para la difusión de los derechos de la niñez.	(Asistentes a los talleres de capacitación infantil para la difusión de los derechos de la niñez / Total de talleres de capacitación infantil para la difusión de los derechos de la niñez realizados)	Trimestral Gestión Eficiencia	Listas de asistentes a los talleres de capacitación infantil para la difusión de los derechos de la niñez.	Los tutores y menores asisten a los talleres realizados para la difusión de los derechos de la niñez.

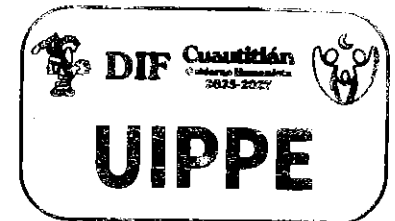
Municipio: SISTEMA MUNICIPAL DIF DE CUAUTITLAN	No: 3001
--	----------

PbRM-01e MATRIZ DE INDICADORES PARA RESULTADOS 2025, POR PROGRAMA PRESUPUESTARIO Y DEPENDENCIA GENERAL

	(Clave)	(Denominador)			
Programa presupuestario:	02060801	Protección a la población infantil y adolescente			
Objetivo del programa presupuestario:		Agrupar los proyectos que llevan a cabo los gobiernos municipales para garantizar el respeto a los derechos de los infantes y adolescentes, incluyendo aquellos que se encuentran en condiciones de marginación no acompañada, con acciones que mejoren su bienestar y desarrollo			
Dependencia General o Auxiliar:	E00	AREA DE OPERACIÓN			
Eje de Cambio o Eje transversal:	4	Eje 4. Bienestar social "Combate a la pobreza y atención a grupos en situación de vulnerabilidad"			
Tema de desarrollo:		Atención a grupos vulnerables			

Objetivo o resumen narrativo	Indicadores			Medios de Verificación	Supuestos
	Nombre	Fórmula	Frecuencia y Tipo		
3.2 Celebración de sesiones institucionales del SIMUPINNA	Porcentaje de sesiones del SIMUPINNA realizadas.	(Sesiones del SIMUPINNA realizadas/Sesiones del SIMUPINNA programadas)*100	Trimestral Gestión Eficiencia	Actas y evidencia fotográfica de las sesiones del SIMUPINNA	Las autoridades locales participan en el programa SIMUPINNA e implementan acciones coordinadas para garantizar y procurar los derechos de la población infantil y adolescente.



ELABORÓ

LIC. GERALDIN ESTEFANIA LUEVANO LOZANO

REVISÓ

LIC. GERALDIN ESTEFANIA LUEVANO LOZANO

AUTORIZO

LIC. ERICK ALEJANDRO CORDERO ARREDONDO



Municipio: <b>SISTEMA MUNICIPAL DIF DE CUAUTITLAN</b>	No: <b>3001</b>
---	-----------------

**PbrM-01e MATRIZ DE INDICADORES PARA RESULTADOS 2025, POR PROGRAMA PRESUPUESTARIO Y DEPENDENCIA GENERAL**

	(Clave)	(Denominador)
Programa presupuestario:	02060802	Atención a personas con discapacidad
Objetivo del programa presupuestario:		Integra los proyectos orientados a fortalecer la prevención, rehabilitación e integración social, de las personas con discapacidad, con la participación activa de la población en general, promoviendo el desarrollo de esta población en condiciones de respeto y dignidad.
Dependencia General o Auxiliar:	E00	AREA DE OPERACIÓN
Eje de Cambio o Eje transversal:	4	Eje 4 Bienestar social "Combate a la pobreza y atención a grupos en situación de vulnerabilidad"
Tema de desarrollo:		Atención a grupos vulnerables

Objetivo o resumen narrativo	Indicadores			Medios de Verificación	Supuestos
	Nombre	Fórmula	Frecuencia y Tipo		
Fin					
Contribuir a cerrar brechas entre diferentes grupos sociales del municipio mediante la instrumentación de programas que favorezcan el desarrollo integral de las personas con discapacidad.	Tasa de variación en el número de personas con discapacidad atendidas.	$((\text{Personas con discapacidad atendidas en el año actual} / \text{Personas con discapacidad atendidas en el año anterior}) - 1) * 100$	Anual Estratégico Eficiencia	Registros administrativos	N/A
Propósito					
Las personas con discapacidad cuentan con programas de asistencia social que favorecen su integración a la sociedad.	Porcentaje de población con discapacidad beneficiada a través de programas de asistencia social	$(\text{Población con discapacidad beneficiada a través de programas de asistencia social} / \text{Total de la Población con discapacidad a nivel Municipal}) * 100$	Anual Estratégico Eficiencia	Registros administrativos.	La población local conoce los productos y servicios que apoyan a los grupos vulnerables y acuden a la atención del SMDIF.
Componentes					
1. Rehabilitación Otorgada	Porcentaje de eficacia en el otorgamiento de terapias de Rehabilitación	$(\text{Personas beneficiadas con terapias de rehabilitación} / \text{Total de personas proyectadas a beneficiar con terapias de rehabilitación}) * 100$	Semestral Gestión Eficiencia	Registros administrativos	La población municipal demanda a la autoridad otorgar terapias de rehabilitación a personas con discapacidad.
2. Insumos asistenciales Gestionados.	Porcentaje de personas beneficiadas por apoyo asistenciales.	$(\text{Personas beneficiadas por apoyos asistenciales} / \text{Total de personas proyectadas a recibir apoyos asistenciales}) * 100$	Semestral Gestión Eficiencia	Registros administrativos	La población municipal demanda a la autoridad municipal gestionar insumos asistenciales para la población con discapacidad.
3. Orientación para la prevención de la discapacidad otorgada.	Porcentaje de personas asistentes a eventos de fomento a la cultura preventiva de la discapacidad.	$(\text{Personas asistentes a eventos de fomento a la cultura preventiva de la discapacidad} / \text{Total de personas esperadas a eventos de fomento a la cultura preventiva de la discapacidad}) * 100$	Semestral Gestión Eficiencia	Registros administrativos	La población municipal demanda a la autoridad municipal contar con un programa de prevención de la discapacidad.
4. Acciones de accesibilidad para las personas con discapacidad implementadas	Porcentaje de acciones implementadas para garantizar la accesibilidad de personas con discapacidad	$(\text{Acciones para garantizar la accesibilidad de personas con discapacidad implementadas} / \text{Acciones para garantizar la accesibilidad de personas con discapacidad programadas}) * 100$	Semestral Gestión Eficiencia	Registros de implementación de acciones de accesibilidad	La autoridad municipal en conjunto con otros órdenes de gobierno y los sectores social y privado colaboran para garantizar la accesibilidad de las personas con discapacidad en materia de infraestructura y uso de las tecnologías de la información y comunicación
Actividades					
1.1 Expedición de consulta diagnóstico.	Porcentaje de consultas de carácter diagnóstico otorgadas.	$(\text{Consultas médicas de carácter diagnóstico otorgadas} / \text{Total de Consultas médicas otorgadas}) * 100$	Mensual Gestión Eficiencia	Registros administrativos	La población objetivo solicita el servicio de consulta diagnóstico.
1.2 Otorgamiento de Terapia de Rehabilitación	Porcentaje de otorgamiento de terapias de rehabilitación	$(\text{Terapias de rehabilitación otorgadas} / \text{Terapia de rehabilitación programadas}) * 100$	Mensual Gestión Eficiencia	Registros administrativos	La población objetivo asiste en tiempo y forma al servicio de terapias de rehabilitación.
2.1 Otorgamiento de apoyos funcionales para atención de la población con discapacidad.	Porcentaje de apoyos funcionales otorgados a la población con discapacidad.	$(\text{Total de apoyos funcionales otorgados a la población con discapacidad} / \text{Total de apoyos funcionales gestionados}) * 100$	Mensual Gestión Eficiencia	Registros administrativos	Las autoridades municipales reciben respuestas favorables a las gestiones realizadas.
2.2 Gestión de empleo a personas con discapacidad.	Porcentaje de personas con discapacidad a las que se les gestionó un empleo.	$(\text{Personas con discapacidad a las que se les gestionó un empleo} / \text{Total de personas con discapacidad que solicitan empleo}) * 100$	Mensual Gestión Eficiencia	Registros administrativos	La población municipal demanda a la autoridad municipal empleos para personas con discapacidad.
2.3 Gestión de espacios de educación especial o regular a personas con discapacidad.	Porcentaje de personas con discapacidad incorporadas a educación especial o regular.	$(\text{Personas con discapacidad incorporadas a educación especial o regular} / \text{Personas con discapacidad que solicitan su incorporación a educación especial o regular}) * 100$	Mensual Gestión Eficiencia	Registros administrativos	La población municipal demanda a la autoridad la incorporación de personas con discapacidad a la educación especial o regular.

Municipio: SISTEMA MUNICIPAL DIF DE CUAUTITLAN	No: 3001
--	----------

**PbRM-01e MATRIZ DE INDICADORES PARA RESULTADOS 2025, POR PROGRAMA PRESUPUESTARIO Y DEPENDENCIA GENERAL**

Objetivo o resumen narrativo	Indicadores			Medios de Verificación	Supuestos
	Nombre	Fórmula	Frecuencia y Tipo		
3.1 Impartición de pláticas preventivas de la discapacidad	Porcentaje de pláticas preventivas de la discapacidad impartidas.	(Pláticas preventivas de la discapacidad impartidas/Pláticas preventivas de la discapacidad programadas)*100	Mensual Gestión Eficiencia	Registros administrativos	La población asiste a las pláticas de prevención de la discapacidad.
3.2 Distribución de material de orientación sobre la cultura preventiva de la discapacidad.	Porcentaje de fomento a la cultura preventiva de la discapacidad	(Material de orientación entregado /Material de orientación programado)*100	Manual Gestión Eficiencia	Registros administrativos	La población municipal demanda a la autoridad la distribución de material para la prevención de la discapacidad.
4.1 Realización de gestiones para impulsar la accesibilidad en las personas con discapacidad	Porcentaje de gestiones implementadas para garantizar la accesibilidad de personas con discapacidad	(Gestiones para garantizar la accesibilidad de personas con discapacidad implementadas / Gestiones para garantizar la accesibilidad de personas con discapacidad programadas) *100	Trimestral Gestión Eficiencia	Registro de Proyectos Bitácoras	Aprobación en tiempo y forma de los proyectos por parte de instancias federales y estatales



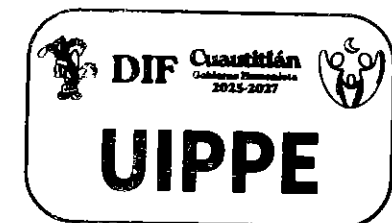

ELABORÓ

DR. VLADIMIR ISRAEL TORRECILLA DÍAZ




REVISÓ

DR. VLADIMIR ISRAEL TORRECILLA DÍAZ




AUTORIZO

LIC. ERICK ALEJANDRO CORDERO ARREDONDO

Municipio: SISTEMA MUNICIPAL DIF DE CUAUTITLAN

No: 3001

PbRM-01e MATRIZ DE INDICADORES PARA RESULTADOS 2025, POR PROGRAMA PRESUPUESTARIO Y DEPENDENCIA GENERAL

(Clave)

(Denominador)

Programa presupuestario:

Objetivo del programa presupuestario:

Dependencia General o Auxiliar:

Eje de Cambio o Eje transversal:

Tema de desarrollo:

02060803

Apoyo integral a las personas adultas mayores

Incluye acciones oportunas y de calidad en materia de nutrición, educación, cultura, recreación, atención psicológica y jurídica, para que los adultos mayores disfruten de un envejecimiento activo, digno y con autosuficiencia.

E00

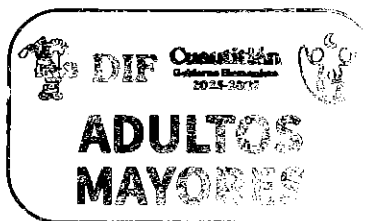
AREA DE OPERACIÓN

4

Eje 4. Bienestar social "Combate a la pobreza y atención a grupos en situación de vulnerabilidad"

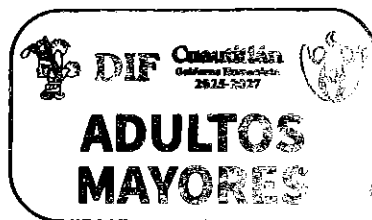
Atención a grupos vulnerables

Objetivo o resumen narrativo	Indicadores			Medios de Verificación	Supuestos
	Nombre	Fórmula	Frecuencia y Tipo		
Fin					
Contribuir a elevar la calidad de vida a los adultos mayores a través de programas de apoyo.	Tasa de variación en el número de programas de apoyo a los adultos mayores gestionados.	((Programas de apoyo a los adultos mayores gestionados en el año actual/Programas de apoyo a los adultos mayores gestionados en el año anterior)-1)*100	Anual Estratégico Eficiencia	Registros administrativos	N/A
Propósito					
Los adultos mayores disminuyen su vulnerabilidad con servicios y apoyos institucionales.	Tasa de variación en el número de adultos mayores beneficiados.	((Número de adultos mayores beneficiados en el año actual/ Número de adultos mayores beneficiados en el año anterior)-1)* 100	Anual Estratégico Eficiencia	Padrón de beneficiarios de adultos mayores.	Los adultos mayores reciben los servicios y apoyos institucionales que elevan su calidad de vida.
Componentes					
1. Apoyos para adultos mayores entregados.	Porcentaje de apoyos entregados a adultos mayores.	(Apoyos para adultos mayores entregados/Apoyos para adultos mayores solicitados.)*100	Trimestral Gestión Eficiencia	Constancias de entrega de apoyos.	Los adultos mayores solicitan y asisten a recibir sus apoyos.
2. Servicios Integrales para adultos mayores otorgados.	Porcentaje de servicios integrales otorgados a adultos mayores.	(Servicios integrales a adultos mayores otorgados/Servicios integrales a adultos mayores programados) *100	Trimestral Gestión Eficiencia	Registros administrativos	Los adultos mayores asisten y muestran interés por las acciones encaminadas a mejorar sus condiciones de vida.
Actividades					
1.1 Gestión de apoyos a adultos mayores.	Porcentaje de apoyos para adultos mayores obtenidos derivado de la gestión realizada.	(Número de apoyos obtenidos para los adultos mayores/Número de apoyos gestionados) *100	Trimestral Gestión Eficiencia	Registros administrativos de la gestión realizada para la obtención de apoyos.	Los sectores social y privado brindan apoyos para beneficio de los adultos mayores.
2.1 Impartición de actividades educativas, sociales, deportivas, y manuales a adultos mayores	Porcentaje de actividades impartidas a adultos mayores.	(Número de actividades a adultos mayores impartidas/Total de actividades para adultos mayores programadas) *100	Trimestral Gestión Eficiencia	Registros administrativos, evidencia fotográfica y listas de asistencia a las actividades	Los adultos mayores muestran interés por participar en las actividades que les permiten elevar su calidad de vida y fomenta la integración social y el auto empleo



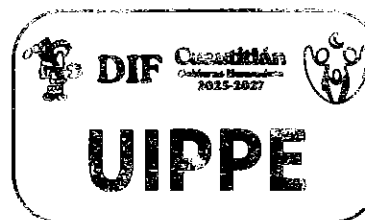
ELABORÓ

LIC. MARIA ALONDRA DE LA ROSA MENA



REVISÓ

LIC. MARIA ALONDRA DE LA ROSA MENA



AUTORIZO

LIC. ERICK ALEJANDRO CORDERO ARREDONDO

Municipio: **SISTEMA MUNICIPAL DIF DE CUAUTITLAN**

No: 3001

**PbrM-01e MATRIZ DE INDICADORES PARA RESULTADOS 2025, POR PROGRAMA PRESUPUESTARIO Y DEPENDENCIA GENERAL**

(Clave)

(Denominador)

Programa presupuestario:	02060804	Desarrollo integral de la familia
Objetivo del programa presupuestario:		Engloba los proyectos orientados a fomentar la integración familiar, el respeto y el impulso de valores que permitan a cada individuo un desarrollo armónico, sano, pleno que asista al mejoramiento en las condiciones de vida y empoderando el respeto a los derechos de la niñez, adolescentes mujeres, discapacitados y adultos mayores.
Dependencia General o Auxiliar:	B00	DIRECCIÓN GENERAL
Eje de Cambio o Eje transversal:	4	Eje 4. Bienestar social "Combate a la pobreza y atención a grupos en situación de vulnerabilidad"
Tema de desarrollo:		Atención a grupos vulnerables

Objetivo o resumen narrativo	Indicadores			Medios de Verificación	Supuestos
	Nombre	Fórmula	Frecuencia y Tipo		
Fin					
Contribuir a incrementar la cobertura de familias vulnerables y/o sujetas a asistencia social municipal a través de programas de integración familiar.	Tasa de variación en el número de familias vulnerables atendidas con programas de asistencia social.	((Familias vulnerables atendidas a través de programas de asistencia social en el año actual/Familias vulnerables atendidas a través de programas de asistencia social el año anterior)-1)*100	Anual Estratégico Eficiencia	Registros administrativos de familias vulnerables atendidas con programas de asistencia social.	Las familias vulnerables acuden en tiempo y forma conforme a la convocatoria a Ingresar su documentación.
Propósito					
La población municipal en condiciones de vulnerabilidad cuenta con la atención necesaria para aprender a manejar situaciones adversas y de riesgo psicosocial en sus familias.	Porcentaje de población beneficiada con programas de atención a la familia	(Población total beneficiada con programas de atención a la familia en el año actual/ Total de la población objetivo del programa)*100	Anual Estratégico Eficiencia	Padrones de beneficiarios con programas de atención a la familia.	La población municipal tiene interés en ser parte de los programas orientados a las familias vulnerables.
Componentes					
1. Pláticas y talleres en materia de asistencia social realizadas.	Porcentaje de pláticas y/o talleres dirigidos a familias vulnerables realizados.	(Número de pláticas y/o talleres dirigidos a familias vulnerables realizados / Total de pláticas y/o talleres dirigidos a familias vulnerables programados) *100	Trimestral Gestión Eficiencia	Registros administrativos de los talleres y pláticas realizados	Las familias asisten a las pláticas y talleres que para mejorar la calidad de vida de sus integrantes y establecer proyectos de vida más eficaces
2. Apoyos asistenciales otorgados	Porcentaje de apoyos asistenciales otorgados a familias vulnerables.	(Número de apoyos para familias vulnerables entregados / Total de apoyos para familias vulnerables solicitados) *100	Trimestral Gestión Eficiencia	Registros administrativos de apoyos entregados a familias vulnerables.	Las familias vulnerables acuden a solicitar apoyos asistenciales.
3. Acciones para la restitución de derechos a víctimas de violencia y abuso realizadas.	Porcentaje de acciones para la restitución de derechos a víctimas de maltrato y abuso.	(Número de acciones realizadas para la restitución de derechos a víctimas de violencia y/o maltrato / Total de acciones programadas para la restitución de derechos a víctimas de violencia y/o maltrato) *100	Trimestral Gestión Eficiencia	Registros administrativos de las atenciones a víctimas por maltrato y abuso brindados	La población vulnerable acude a denunciar casos de violencia y/o abuso
4. Servicios jurídicos a la población vulnerable otorgados.	Porcentaje de servicios jurídicos a familias en situación de vulnerabilidad otorgados.	(Número de servicios jurídicos a familias en situación de vulnerabilidad brindados / Total de servicios jurídicos a familias en situación de vulnerabilidad programados) *100	Trimestral Gestión Eficiencia	Registros administrativos servicios jurídicos a familias en situación de vulnerabilidad brindados.	Las familias en condiciones de vulnerabilidad asisten a solicitar asesoría jurídica.
5. Servicios psicológicos a la población vulnerable otorgados.	Porcentaje de servicios psicológicos a familias en situación de vulnerabilidad otorgados.	(Número de servicios psicológicos a familias en situación de vulnerabilidad brindados / Total de servicios psicológicos a familias en situación de vulnerabilidad programados) *100	Trimestral Gestión Eficiencia	Registros administrativos servicios psicológicos a familias en situación de vulnerabilidad brindados.	Las familias en condiciones de vulnerabilidad muestran interés por recibir los servicios psicológicos.
Actividades					
1.1 Participación de familias en pláticas y talleres	Promedio de participantes en talleres y/o pláticas dirigidas a familias vulnerables.	(Número de personas que asisten a los talleres y pláticas / Total de pláticas y talleres realizados)	Trimestral Gestión Eficiencia	Listas de asistencias a los diferentes talleres y pláticas.	Las integrantes de las familias vulnerables asisten a los talleres y pláticas realizadas en su beneficio.
1.2 Impartición de asesorías jurídicas.	Porcentaje de asesorías jurídicas otorgadas.	(Número de asesorías jurídicas otorgadas / Total de asesorías jurídicas programadas) *100	Trimestral Gestión Eficiencia	Registros administrativos de asesorías jurídicas otorgadas.	La población demanda al SMDIF brindar asesoría jurídica a través de especialistas
1.3 Patrocinios jurídicos a la población.	Porcentaje de patrocinios jurídicos otorgados.	(Número de patrocinios jurídicos realizados / Total de patrocinios jurídicos programados) *100	Trimestral Gestión Eficiencia	Registros administrativos de Patrocinios jurídicos otorgados otorgadas.	La población solicita al SMDIF patrocinio jurídico.
2.1 Atención a solicitudes de apoyos asistenciales.	Porcentaje de solicitudes beneficiadas con apoyos asistenciales.	(Número de solicitudes de apoyos asistenciales beneficiadas / Total de solicitudes de apoyos asistenciales recibidas) *100	Trimestral Gestión Eficiencia	Registros administrativos de las solicitudes presentadas por las familias	Las familias vulnerables solicitan ser beneficiadas con apoyos asistenciales y cubren con los requisitos.

Municipio: SISTEMA MUNICIPAL DIF DE CUAUTITLAN

No: 3001

**PbRM-01e MATRIZ DE INDICADORES PARA RESULTADOS 2025, POR PROGRAMA PRESUPUESTARIO Y DEPENDENCIA GENERAL**

(Clave)

(Denominador)

Programa presupuestario:

02060804

Desarrollo integral de la familia

Objetivo del programa presupuestario:

Engloba los proyectos orientados a fomentar la integración familiar, el respeto y el impulso de valores que permitan a cada individuo un desarrollo armónico, sano, pleno que asista al mejoramiento en las condiciones de vida y empoderando el respeto a los derechos de la niñez, adolescentes mujeres, discapacitados y adultos mayores.

Dependencia General o Auxiliar:

B00

DIRECCIÓN GENERAL

Eje de Cambio o Eje transversal:

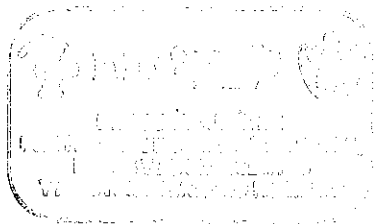
4

Eje 4. Bienestar social "Combate a la pobreza y atención a grupos en situación de vulnerabilidad"

Tema de desarrollo:

Atención a grupos vulnerables

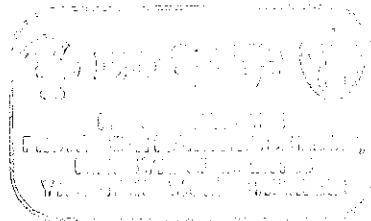
Objetivo o resumen narrativo	Indicadores			Medios de Verificación	Supuestos
	Nombre	Fórmula	Frecuencia y Tipo		
3.1 Recepción de denuncias por violencia y/o abuso recibidas	Porcentaje de denuncias por violencia y/o abuso atendidas.	(Número de denuncias por violencia y/o abuso confirmadas / Total de denuncias por maltrato y/o abuso recibidas) *100	Trimestral Gestión Eficiencia	Registros administrativos de las denuncias recibidas por violencia y/o abuso.	La población denuncia los casos de violencia y/o abuso para que se les otorgue atención integral
3.2 Visitas domiciliarias para constatar condiciones de vida de las víctimas confirmadas.	Porcentaje de visitas domiciliarias para constatar condiciones de vida de las víctimas confirmadas.	(Número de visitas domiciliarias realizadas para constatar condiciones de vida de las víctimas confirmadas / Total de visitas domiciliarias para constatar condiciones de vida de las víctimas programadas) *100	Trimestral Gestión Eficiencia	Registros administrativos de las visitas domiciliarias realizadas.	La población solicita la visita domiciliaria para constatar las condiciones en las que viven las víctimas de violencia.
3.3 Consultas de seguimiento multidisciplinario a víctimas de maltrato y abuso.	Porcentaje de consultas de seguimiento otorgadas a víctimas de maltrato y abuso.	(Consultas de seguimiento a denuncias confirmadas de violencia y/o abuso otorgadas / Consultas de seguimiento a denuncias confirmadas de violencia y/o abuso programadas) *100	Trimestral Gestión Eficiencia	Registros administrativos de las consultas de seguimiento otorgadas.	Las víctimas de violencia solicitan atención integral para mejorar su calidad de vida.
4.1 Impartición de asesorías jurídicas.	Porcentaje de asesorías jurídicas otorgadas.	(Número de asesorías jurídicas otorgadas / Total de asesorías jurídicas programadas) *100	Trimestral Gestión Eficiencia	Registros administrativos de asesorías jurídicas otorgadas.	La población demanda al SMDIF brindar asesoría jurídica a través de especialistas
5.1 Impartición de consultas de apoyo psicológico.	Porcentaje de consultas de apoyo psicológico otorgadas	(Número de consultas de apoyo psicológico otorgadas / Total de consultas de apoyo psicológico programadas) *100	Trimestral Gestión Eficiencia	Registros administrativos de consultas de apoyo psicológico otorgadas.	La población demanda al SMDIF brindar atención psicológica a través de especialistas





ELABORÓ

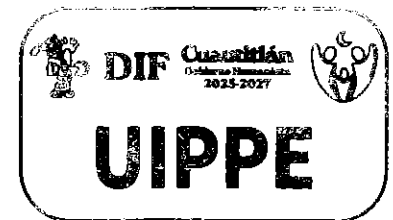
MTRO. JOSÉ OSWALDO LOZANO VALADEZ





REVISÓ

MTRO. JOSÉ OSWALDO LOZANO VALADEZ





AUTORIZO

LIC. ERICK ALEJANDRO CORDERO ARREDONDO

Municipio: **SISTEMA MUNICIPAL DIF DE CUAUTITLAN**

No: 3001

**PbRM-01e MATRIZ DE INDICADORES PARA RESULTADOS 2025, POR PROGRAMA PRESUPUESTARIO Y DEPENDENCIA GENERAL**

Programa presupuestario:	02060805	Igualdad de trato y oportunidades para la mujer y el hombre			
Objetivo del programa presupuestario:		Engloba los proyectos para promover en todos los ámbitos sociales la igualdad sustantiva desde una perspectiva de género como una condición necesaria para el desarrollo integral de la sociedad, en igualdad de condiciones, oportunidades, derechos y obligaciones.			
Dependencia General o Auxiliar:	E00	AREA DE OPERACIÓN			
Eje de Cambio o Eje transversal:	1	Eje Transversal 1: Igualdad de Género			
Tema de desarrollo:		Institucionalización y transversalización de la perspectiva de género			

Objetivo o resumen narrativo	Indicadores			Medios de Verificación	Supuestos
	Nombre	Fórmula	Frecuencia y Tipo		

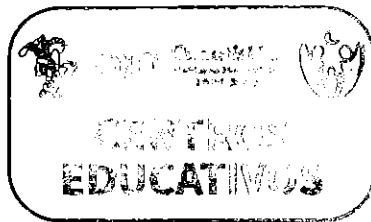
Fin					
Contribuir a la igualdad sustantiva de oportunidades, derechos y obligaciones entre mujeres y hombres mediante actividades de concientización y educación que permitan un desarrollo integral de la sociedad.	Tasa de variación de la participación de mujeres y hombres en las actividades de los programas de igualdad, equidad y prevención de violencia.	(((Número de mujeres y hombres que participan en las actividades de igualdad, equidad y prevención de la violencia en el año actual / Total de mujeres y hombres que participan en las actividades de igualdad, equidad y prevención de la violencia en el año anterior) -1)) *100	Anual Estratégico Eficiencia	Registros administrativos de la participación de mujeres y hombres en las actividades de los programas de igualdad, equidad y prevención de violencia.	N/A
Propósito					
Las mujeres y hombres del municipio cuentan con programas orientados a promover la igualdad y equidad de género, así como la prevención de la violencia.	Porcentaje de mujeres y hombres beneficiados con los programas de igualdad, equidad y prevención de violencia.	(Número de mujeres y hombres beneficiados con programas de fomento a la igualdad, equidad y prevención de la violencia / Total de la población en el municipio) *100	Anual Estratégico Eficiencia	Registros administrativos de mujeres y hombres beneficiados con los programas de igualdad, equidad y prevención de violencia.	Las mujeres y hombres del municipio asisten y participan en la ejecución de los programas orientados a la igual y equidad de género, como a la prevención de la violencia.
Componentes					
1. Capacitación de las mujeres y hombres para el trabajo realizada.	Tasa de variación en el número de mujeres y hombres en edad productiva capacitados.	((Número de mujeres y hombres en edad productiva capacitados en el año actual /Número de mujeres y hombres en edad productiva capacitados en el año anterior)-1) *100	Semestral Gestión Eficiencia	Registros administrativos de mujeres y hombres en edad productiva capacitados.	Las mujeres y hombres asisten en tiempo y forma a las capacitaciones.
2. Apoyos escolares a hijos de madres y padres trabajadores otorgados.	Porcentaje de mujeres y padres trabajadores beneficiados con apoyos escolares para sus hijos.	(Número de Mujeres y padres trabajadores beneficiados con apoyos escolares para sus hijos / Total de mujeres y padres trabajadores que solicitan apoyo escolar para sus hijos) *100	Semestral Gestión Eficiencia	Registros administrativos Mujeres y padres trabajadores beneficiados con apoyos escolares para sus hijos.	Las mujeres y hombres trabajadores que solicitan el apoyo cubren con los requisitos para ser beneficiados
3. Programa de cultura de igualdad, equidad y prevención de la violencia contra las mujeres y hombres realizado.	Porcentaje de mujeres y hombres beneficiados a través de programas de cultura de igualdad.	(Número de mujeres y hombres beneficiados con programas de cultura de igualdad de género / Total de Mujeres y hombres del municipio) *100	Semestral Gestión Eficiencia	Registros administrativos de mujeres y hombres beneficiados a través de programas de cultura de igualdad.	Las mujeres y hombres participan en las acciones que promueven la cultura de igualdad, equidad y prevención de la violencia de género.
Actividades					
1.1 Impartición de cursos de formación para el trabajo en distintas áreas productivas.	Porcentaje de mujeres y hombres capacitados en áreas productivas.	(Número de mujeres y hombres que recibieron capacitación para el trabajo / Total de mujeres y hombres asistentes a los cursos de capacitación para el trabajo impartidos por el municipio) *100	Trimestral Gestión Eficiencia	Registros administrativos de mujeres y hombres capacitados en áreas productivas.	Las mujeres y hombres asisten en tiempo y forma a las capacitaciones.
1.2 Consolidación de una bolsa de trabajo que facilite la inserción laboral de mujeres y hombres.	Porcentaje de mujeres y hombres colocados en el mercado laboral mediante la bolsa de trabajo.	(Mujeres y hombres colocados en el mercado laboral mediante la bolsa de trabajo / Total de Mujeres y hombres inscritos en la bolsa de trabajo) *100	Trimestral Gestión Eficiencia	Registros administrativos Mujeres y hombres colocados en el mercado laboral mediante la bolsa de trabajo.	Las mujeres y hombres participan y muestran interés por ingresar sus documentos en la bolsa de empleo.
2.1 Recepción y análisis de solicitudes de apoyos escolares.	Porcentaje de solicitudes de apoyos escolares para hijos de mujeres y hombres trabajadores atendidas.	(Número de solicitudes de apoyos escolares para hijos de mujeres y hombres trabajadores atendidos/Total de solicitudes de apoyos escolares para hijos de mujeres y hombres trabajadores recibidas) *100	Trimestral Gestión Eficiencia	Registros administrativos de solicitudes de apoyos escolares para hijos de mujeres y hombres trabajadores atendidas.	Las mujeres y hombres que solicitan el apoyo cubren con los requisitos para ser beneficiados.
3.1 Realizar reuniones para la promoción de la cultura de igualdad, equidad y prevención de la violencia de género	Porcentaje de eventos en materia de género realizados.	(Eventos en materia de género realizados / Eventos en materia de género programados) *100	Trimestral Gestión Eficiencia	Registros administrativos de eventos en materia de género realizados.	Las mujeres y hombres muestran interés por los eventos en materia de igualdad, equidad y prevención de la violencia de género.
3.2 Impartición de pláticas en temas con perspectiva de género en el territorio municipal.	Porcentaje de pláticas con perspectiva de género realizadas.	(Pláticas con perspectiva de género realizadas/Pláticas con perspectiva de género programadas) *100	Trimestral Gestión Eficiencia	Registros administrativos de pláticas con perspectiva de género realizadas.	Las mujeres y los hombres asisten a las pláticas que permitan su desarrollo integral.

Municipio: **SISTEMA MUNICIPAL DIF DE CUAUTITLAN**

No: 3001

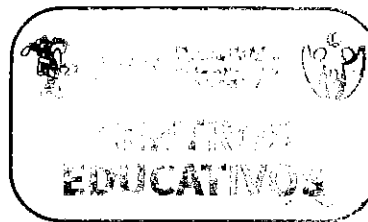
**PbRM-01e MATRIZ DE INDICADORES PARA RESULTADOS 2025, POR PROGRAMA PRESUPUESTARIO Y DEPENDENCIA GENERAL**

	(Clave)	(Denominador)			
Programa presupuestario:	02060805	Igualdad de trato y oportunidades para la mujer y el hombre			
Objetivo del programa presupuestario:		Engloba los proyectos para promover en todos los ámbitos sociales la igualdad sustantiva desde una perspectiva de género como una condición necesaria para el desarrollo integral de la sociedad, en igualdad de condiciones, oportunidades, derechos y obligaciones.			
Dependencia General o Auxiliar:	E00	AREA DE OPERACIÓN			
Eje de Cambio o Eje transversal:	1	Eje Transversal 1: Igualdad de Género			
Tema de desarrollo:		Institucionalización y transversalización de la perspectiva de género			
Objetivo o resumen narrativo	Indicadores			Medios de Verificación	Supuestos
	Nombre	Fórmula	Frecuencia y Tipo		



ELABORÓ

LIC. MARISOL MARTÍNEZ VIQUEZ



REVISÓ

LIC. MARISOL MARTÍNEZ VIQUEZ



AUTORIZO

LIC. ERICK ALEJANDRO CORDERO ARREDONDO

Municipio:	SISTEMA MUNICIPAL DIF DE CUAUTITLAN	No:	3001
------------	-------------------------------------	-----	------

**PbRM-01e MATRIZ DE INDICADORES PARA RESULTADOS 2025, POR PROGRAMA PRESUPUESTARIO Y DEPENDENCIA GENERAL**

		(Clave)	(Denominador)		
Programa presupuestario:	02060806	Oportunidades para los adolescente y jóvenes			
Objetivo del programa presupuestario:		Contiene acciones que se orientan a brindar más y mejores oportunidades a los jóvenes que les permitan alcanzar su desarrollo físico - mental adecuado, que les permita incorporarse a la sociedad de manera productiva.			
Dependencia General o Auxiliar:	E00	AREA DE OPERACIÓN			
Eje de Cambio o Eje transversal:	4	Eje 4. Bienestar social "Combale a la pobreza y atención a grupos en situación de vulnerabilidad"			
Tema de desarrollo:		Atención a grupos vulnerables			

Objetivo o resumen narrativo	Indicadores			Medios de Verificación	Supuestos
	Nombre	Fórmula	Frecuencia y Tipo		
Fin					
Contribuir al fortalecimiento e impulso del desarrollo integral de la juventud mediante la operación de programas de prevención, orientación educativa y expresión social, participación y salud.	Tasa de variación de la población juvenil atendida a través de programas de asistencia social.	((Población juvenil atendida a través de programas de asistencia social en el año actual/Población Juvenil atendida a través de programas de asistencia social en el año anterior)-1)*100	Anual Estratégico Eficiencia	Padrones de beneficiarios de la población juvenil atendida a través de programas de asistencia social.	N/A
Propósito					
Los jóvenes del municipio tienen acceso a los programas de desarrollo y bienestar social que promueven la integración con igualdad y equidad a las condiciones económicas y sociales del municipio.	Porcentaje de la población juvenil que es beneficiada con programas de asistencia.	(Población juvenil beneficiada con programas de asistencia social/Población juvenil del municipio)*100	Anual Estratégico Eficiencia	Padrones de beneficiarios de la población juvenil atendida a través de programas de asistencia social.	La juventud solicita a la autoridad municipal ser beneficiario de los programas de apoyo.
Componentes					
1. Actividades orientadas a la prevención de adicciones realizadas.	Porcentaje de actividades enfocadas a la prevención de adicciones realizadas.	(Actividades enfocadas a la prevención de adicciones realizadas/Actividades enfocadas a la prevención de adicciones programadas) *100	Semestral Gestión Eficiencia	Padrón de beneficiarios de las de actividades enfocadas a la prevención de adicciones.	La población juvenil asiste a las orientaciones en temas de prevención de adicciones, violencia y salud.
2. Concursos para estimular la participación social de los jóvenes realizados.	Porcentaje de concursos para los jóvenes realizados.	(Concursos para los jóvenes realizados/Concursos para los jóvenes programados) *100	Semestral Gestión Eficiencia	Convocatorias de concursos para las jóvenes publicadas.	La población juvenil participa en los diferentes concursos sociales.
3. Apoyos bajo la modalidad de joven emprendedor otorgados.	Porcentaje de apoyos a proyectos de jóvenes emprendedores otorgados.	(Apoyos a proyectos de jóvenes emprendedores otorgados/Apoyos a proyectos de jóvenes emprendedores programados) *100	Semestral Gestión Eficiencia	Padrón de beneficiarios de apoyos a proyectos de jóvenes emprendedores.	La población juvenil solicita apoyos para actividades de emprendimiento.
4. Espacios para el esparcimiento y deportivos rehabilitados	Porcentaje de espacios para el esparcimiento y deportivos rehabilitados.	(Espacios para el esparcimiento y deportivos rehabilitados / espacios para el esparcimiento y deportivos concertados) *100	Semestral Gestión Eficiencia	Expedientes Técnicos de espacios para el esparcimiento y deportivos rehabilitados	La sociedad y población juvenil solicita en tiempo y forma, atendiendo los requisitos para ello, la rehabilitación de los espacios.
Actividades					
1.1 Emisión de convocatoria de becas	Porcentaje de cumplimiento en la emisión de convocatorias para otorgar becas.	(Número de convocatorias para otorgar becas publicadas / Total de convocatorias para otorgar becas programadas) *100	Trimestral Gestión Eficiencia	Convocatorias publicadas y divulgadas para otorgar becas.	La población juvenil muestra interés por conocer los programas dirigidos a su beneficio
1.2 Selección de solicitudes de becas	Porcentaje de solicitudes beneficiadas con becas.	(Número de solicitudes beneficiadas con beca / Total de solicitudes de beca recibidas) *100	Trimestral Gestión Eficiencia	Padrón de beneficiarios con becas.	La población juvenil cubre con los requisitos para ser beneficiario becas para jóvenes.
1.3 Emisión de los estímulos económicos.	Porcentaje de recursos otorgados mediante estímulos.	(Monto total de recursos otorgados mediante estímulos / Total de recursos programados a otorgar mediante estímulos) *100	Trimestral Gestión Eficiencia	Padrón de beneficiarios mediante estímulos económicos.	La población juvenil cumple los requisitos solicitados para ser beneficiario de un estímulo económico.
2.1 Desarrollar de actividades de orientación vocacional y proyecto de vida	Porcentaje de actividades de orientación vocacional realizadas.	((Actividades de orientación vocacional realizadas/Actividades de orientación vocacional programadas) * 100	Trimestral Gestión Eficiencia	Padrón de Beneficiarios con orientación vocacional.	La población asiste y participa en las actividades de orientación vocacional.
2.2 Análisis de proyectos participantes en concursos.	Porcentaje de dictaminación de proyectos participantes en concursos.	(Proyectos participantes en concursos dictaminados / Proyectos participantes en concursos recibidos) *100	Trimestral Gestión Eficiencia	Expedientes integrados de la dictaminación de proyectos.	Las condiciones sociales, climatológicas y económicas estatales, nacional e internacional son favorables para el desarrollo de estos proyectos.
2.3 Emisión de Resultados de jóvenes participantes en concursos beneficiados con estímulos.	Porcentaje de jóvenes participantes en concursos beneficiados con estímulos.	(Jóvenes participantes en concursos que reciben estímulos/Jóvenes participantes en concursos) *100	Trimestral Gestión Eficiencia	Padrón de beneficiarios con estímulos	La población juvenil cubre los requisitos para recibir estímulos a jóvenes destacados.



Municipio: **SISTEMA MUNICIPAL DIF DE CUAUTITLAN**

No: 3001

**PbRM-01e MATRIZ DE INDICADORES PARA RESULTADOS 2025, POR PROGRAMA PRESUPUESTARIO Y DEPENDENCIA GENERAL**

(Clave)

(Denominador)

Programa presupuestario:  
Objetivo del programa presupuestario:

Dependencia General o Auxiliar:

Eje de Cambio o Eje transversal:

Tema de desarrollo:

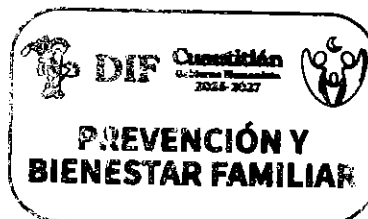
02060806 Oportunidades para los adolescente y jóvenes  
Contiene acciones que se orientan a brindar más y mejores oportunidades a los jóvenes que les permitan alcanzar su desarrollo físico - mental adecuado, que les permita incorporarse a la sociedad de manera productiva.  
E00 AREA DE OPERACIÓN  
4 Eje 4. Bienestar social "Combate a la pobreza y atención a grupos en situación de vulnerabilidad"  
Atención a grupos vulnerables

Objetivo o resumen narrativo	Indicadores			Medios de Verificación	Supuestos
	Nombre	Fórmula	Frecuencia y Tipo		
3.1 Emisión de Convocatorias bajo la modalidad de joven emprendedor.	Porcentaje de convocatorias emitidas bajo la modalidad de joven emprendedor.	(Número de convocatorias emitidas bajo la modalidad de joven emprendedor / Total de convocatorias bajo la modalidad de joven emprendedor programadas) *100	Trimestral Gestión Eficiencia	Convocatorias publicadas y divulgadas bajo la modalidad de joven emprendedor.	La población juvenil muestra interés por conocer los programas dirigidos a su beneficio.
3.2 Concertación de recursos a otorgar estímulos bajo la modalidad de joven emprendedor.	Porcentaje de estímulos gestionados que fueron entregados bajo la modalidad de joven emprendedor.	(Número de estímulos gestionados que fueron entregados bajo la modalidad de joven emprendedor /Estímulos gestionados) *100	Trimestral Gestión Eficiencia	Padrón de beneficiarios con estímulos bajo la modalidad de joven emprendedor.	La población juvenil cubre los requisitos para recibir estímulos a jóvenes destacados.
3.3 Recepción y dictaminación de proyectos bajo la modalidad de joven emprendedor.	Porcentaje en la dictaminación técnica de proyectos bajo la modalidad de joven emprendedor.	(Proyectos bajo la modalidad de joven emprendedor dictaminados/Proyectos bajo la modalidad de joven emprendedor recibidos) *100	Trimestral Gestión Eficiencia	Expedientes de proyectos bajo la modalidad de joven emprendedor integrados.	Los proyectos presentados por los jóvenes cubren los requisitos para ser susceptibles de dictaminación.
4.1 Elaboración de un programa de concertación y rehabilitación de lugares de esparcimiento y deportivos.	Porcentaje de cumplimiento en la elaboración del Programa de concertación y rehabilitación de lugares de esparcimiento y deportivos.	(Programa de concertación y rehabilitación de lugares de esparcimiento y deportivos elaborado / Programa de concertación y rehabilitación de lugares de esparcimiento y deportivos programado) *100	Trimestral Gestión Eficiencia	Registros administrativos del Programa de concertación y rehabilitación de lugares de esparcimiento y deportivos.	Los vecinos de diversos sectores del municipio colaboran y proporcionan apoyo para la integración del Programa.
4.2 Elaboración de un programa de actividades para el uso y aprovechamiento de lugares para el esparcimiento y el deporte.	Porcentaje de actividades recreativas y deportivas realizadas.	(Actividades recreativas y deportivas realizadas/Actividades recreativas y deportivas programadas)*100	Trimestral Gestión Eficiencia	Registros administrativos de actividades recreativas y deportivas realizadas.	La población juvenil participa en las de actividades recreativas y deportivas.



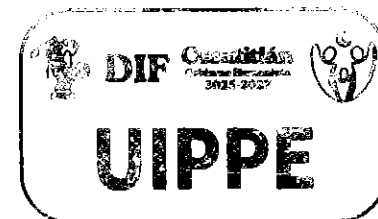
ELABORÓ

LIC. GERALDIN ESTEFANIA LUEVANO LOZANO



REVISÓ

LIC. GERALDIN ESTEFANIA LUEVANO LOZANO



AUTORIZO

LIC. ERICK ALEJANDRO CORDERO ARREDONDO